



2021年春 MSC ベリッシマ
JAPAN CRUISE GUIDE

日本発着最新最大の外国客船 MSCベリッシマ



2019年 受賞

「クルーズクリティック誌」ベストクルーズ
ファミリー部門
エンターテイメント部門



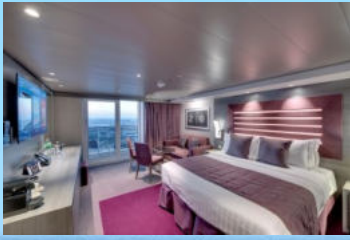
最新の設備とテクノロジーを持つベリッシマはオールシーズン、全世代に完璧なクルーズ体験を提供します。専用の劇場で行われる特別なシルクドゥソレイユ、2階建ての巨大なプロムナードや壮大な屋外ウォーターパーク、キッズエリアなどに本格的なダイニングオプションを加えた、今までにない新体験のエンターテイメントをお楽しみください。



MSC Cruises
Best Cruise Line for Families

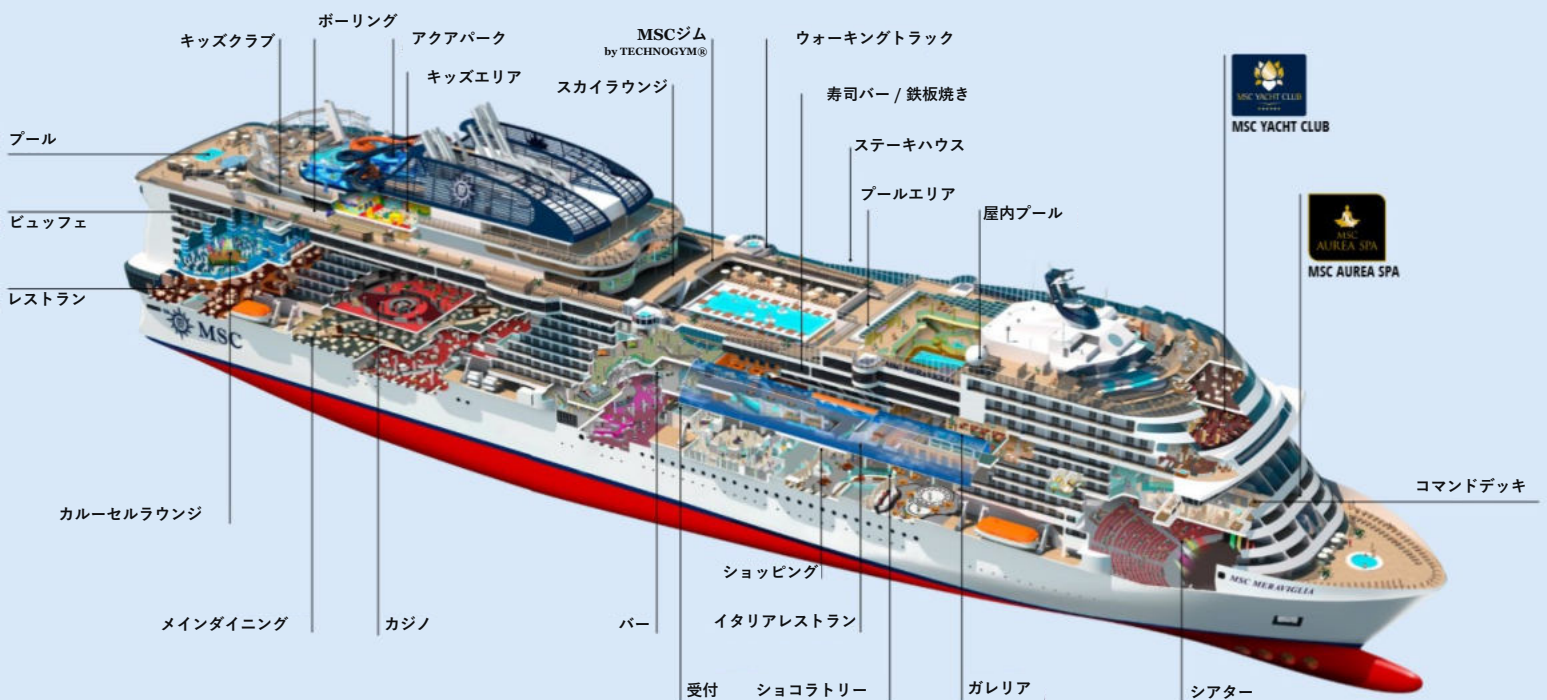


MSC Cruises
Best Cruise Line for Entertainment



2021.4.23 日本初出航

総トン数：171,598トン / 全長：315.83 m / 全幅：43 m / 全高：65 m / 最高速度：22.7ノット

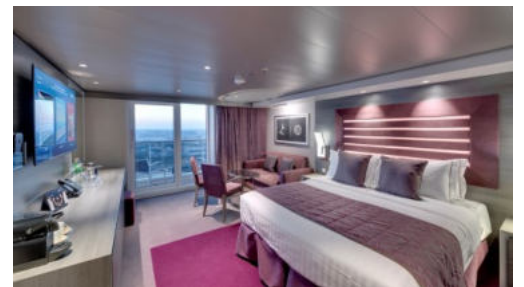
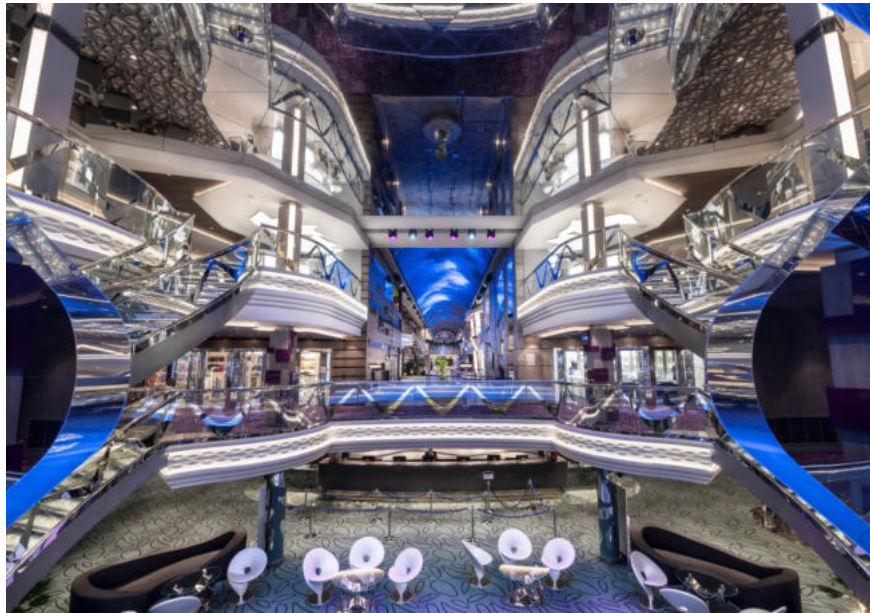




船内の4つの魅力

見 魅力その① 様々な発見のある船内

24時間美しい映像が映し出されている全長80mのLEDスカイドームと、スワロフスキーの階段が美しいアトリウムは必見です。またプールサイドスペースは海の上で最もゆったりとした空間です。一切の妥協のない船内は洗練されており、すべての乗客に非日常感を体験させてくれ、いつまでもいたいと思わせませす。船内ではショッピングや食事、そして夜にはダンスパーティーや魅力的なショーなど様々な体験を発見できるでしょう。



キャビン

10種類以上の多種多様なキャビンタイプより好みのお部屋をお選びください。

総キャビン数：2,217

主なカテゴリー：内側(628) / 海側(136) / バルコニー(1,250) / アウレアスイート(34) / デュプレックススイート(8) / ヨットクラブ(94 ※うちインテリアスイート15)

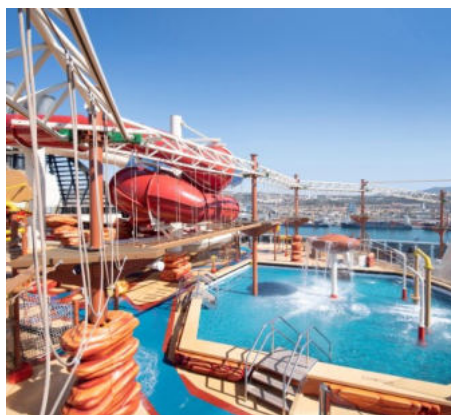
楽 魅力その② 家族全員が楽しめる

芸術的エンターテインメントの頂点「シルクドゥソレイユ」によるオリジナルショーをはじめ、日夜行われるショーやあらゆる年齢のお子様のためのキッズスペースなど、ご家族全員が乗船から下船まで楽しめる施設とプログラムをご用意しています。2018年には「ベストファミリークルーズライン」にも選ばれました。なお12歳未満のお子様は無料でご乗船いただくことができます。



エンターテインメント

毎夜行われるワールドクラスのショーやシルクドゥソレイユ、プールやスポーツなど遊びつくせないアクティビティ、そして夜は心躍るパーティーやダンス。船内は全ての世代のお客様が航海の最初から最後まで飽きずに心から楽しむことができるエンターテインメントであふれています。



プールエリア

洋上で最も刺激的でエキサイティングなウォーターパークには、3台のツイストスライド、「ヒマラヤンブリッジ」、各種プールと、年齢を問わないアクティビティがあります。プールエリアでは1日を通してパーティやアクティビティにご参加いただけます。



キッズ&ファミリー

MSCクルーズは家族のニーズを理解しており、大人だけでなく子供も思いきり楽しむことができるサービスを提供します。またパートナー企業であり同じテーマを有するLEGO(レゴ)やChicco(キッコ)と共に、お子様や中高生向けの専用施設やエンターテインメントプログラムもご用意しています。

MSCクルーズでは「発見する」「楽しむ」「癒される」「味わう」という4つのテーマのもと、すべてのお客様にユニークで一生涯忘れられない感動を提供することを約束します。

癒 魅力その③ 非日常を感じられる癒し

贅沢で非日常的を感じられるスパで、日々の緊張を解き放ち心身ともにリラックスできます。スパでは伝統的なバリ式マッサージからハイテクの美容施術まで、お客様のご希望をすべてかなえるために健康・ウェルネスの様々なメニューをご用意しています。クルーズが終わるころには、目に見える若返りを実感するでしょう。スパ・パッケージを事前予約すれば特別な価格で健康・美容トリートメントを受けることができます。

ジムとリラクゼーション

イタリア製高級フィットネスブランド“テクノジム”を採用し、ご希望の方にはパーソナルトレーニングもご用意。疲れたら贅を尽くしたMSCアウレアスパだけのリラクゼーショントリートメントで心身ともにリフレッシュしてください。

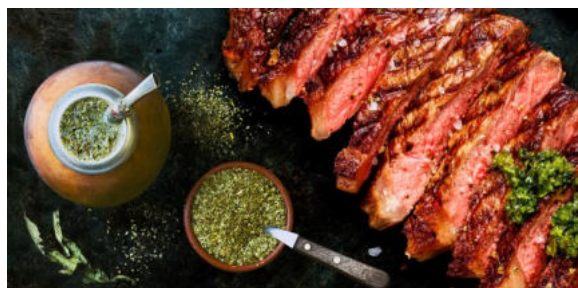


味 魅力その④ 多種多様で美味しい料理

お客様に美味しい料理を提供することはMSCクルーズの核であるといえます。MSCクルーズではあらゆる好みにマッチするハイクオリーな料理やお飲み物を17種ものレストランで提供しています。フォーマルなお食事からビュッフェでのカジュアルなお食事までお好みでお選びいただけます。美味しい料理を楽しみながらテーブルでの会話に花を咲かせてください。また船内には20種のバーがあり様々な美味しいお飲み物をお楽しみいただけます。

ダイニング&バー

ミシュラン2つ星ラモン・フレイシャによるレストランHOLA!、フランスのパティシエジャン・フィリップ・モーリーのショコラティエ、鉄板焼&寿司バーKAITO、本格的アメリカンステーキハウスブッチャーズカットなどグルメな船旅をお楽しみいただけます。レストラン(17種類)バー(20種類)



MSCは日本産の食材を使用し安心安全を提供します。





変わらないクルーズ体験



エンターテイメント

少人数のグループでも参加できるようにアクティビティプログラムを新たに設計し直すことにより、今まで通り豊かで楽しい体験ができるエンターテイメントを提供していきます。スパやプールエリアも通常通りお楽しみいただけます。



お食事

ビュッフェでの料理はすべてお皿に盛られたものを提供します。またメインダイニング等では座席のレイアウトを変更しソーシャルディスタンスを確保します。注文はQRコードを利用してスマートフォンにて確認していただきます。紙のメニューを使用する場合は使い捨てのものを使用します。



客室のご案内

◆スイートキャビン

1ランク上の上質なキャビンでゆったりとした船旅をお楽しみいただけます。ジャグジーに入りながら海を眺めれば至福の時間が流れていくでしょう。

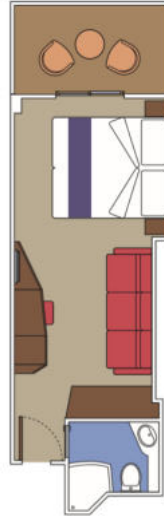
- ・ジャグジーバス付きグランドスイート
- ・ジャグジーバス付きスイート
- ・スイート



ジャグジーバス付グランドスイート



バルコニー付きキャビン



海側キャビン

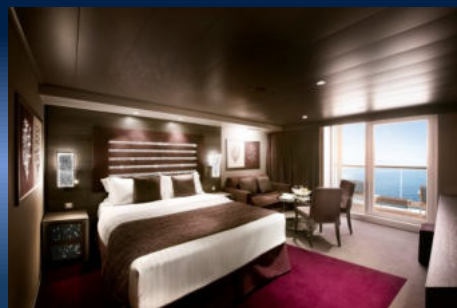


内側キャビン

◆スタンダードキャビン

- ・バルコニー付きキャビン
- ・海側キャビン
- ・内側キャビン

【共通設備】ワードローブ/バスルーム（シャワー付き）/ハンドタオル/ドライヤー/シャワーキャップ/備え付けのシャンプー/ボディソープ/電気ケトル/インタラクティブTV/電話/セイフティーボックス/ミニバー/エアコン/ZOE(ゾーエ)



MSCヨットクラブ — 船の中の特別な船 —

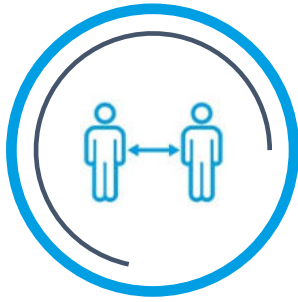
MSCクルーズはスタンダードキャビンとは別に、プライバシーを大切にされた最上級のサービスをご堪能いただける船の中にあるさらに特別な場所をご用意しております。贅沢なスイートキャビンに専用の24時間バトラーサービス、ヨットクラブでしか入れない空間など数あるクルーズの中でも極上の体験となることでしょう。

- 【サービスの一例】
- ・最上級の客室
- ・専用のプライベート空間
- ・専属のバトラー
- ・特別な料理



MSCクルーズの船では船内にてPCR検査が可能です

MSCクルーズはWHOをはじめ様々な関係機関そして感染症の専門家と連携し、お客様の安全のため船内にPCR検査装置を搭載する等、非常に厳しい独自のガイドラインを作成いたしました。このガイドラインが、乗船前から下船後まで厳格に適用されることにより、お客様は安心してクルーズ旅行を楽しんでいただくことができます。



密集の回避

- ◆ 事前予約にて集合時間を指定することでターミナルに人が集まることを避ける
- ◆ 船内の定員は最大乗客数の70%までに抑え、1人あたり10㎡の社会的距離を確保
- ◆ シアターの入場人数は定員の50%までに制限
- ◆ 毎日キャビンにマスクが提供され、密集の回避が難しい場合は着用を促す



徹底した検査の実施

- ◆ 乗船前にお客様全員に対しての抗原検査を実施
- ◆ 船内にPCR検査装置を配備し疑わしい場合は船内にて検査を実施
- ◆ サーモグラフィーを船内のいたる所に設置し常に検温（37.5度以上は乗船拒否もしくは隔離）
- ◆ クルーは自宅、乗船前、そして乗船後14日間の隔離後の3回のPCR検査を実施



強化された衛生管理

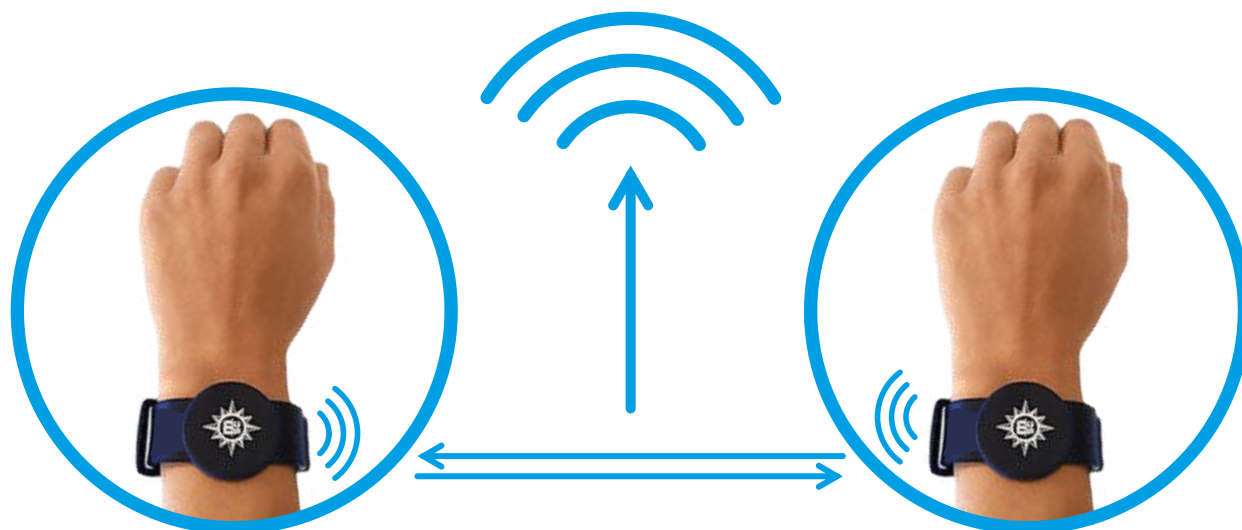
- ◆ 病院レベルの消毒剤を使用し船内の徹底した消毒を行う
- ◆ 船内には100カ所以上の手指消毒ステーションを設置
- ◆ 船内の空気は循環させず、100%新鮮な外気を取り込む
- ◆ 医療センターの空調システムは病院レベルの専用フィルターを設置



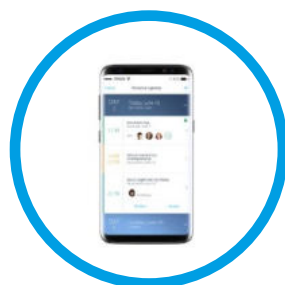
不測の事態への対応

- ◆ 船内には感染症対策の訓練を受けた3名の医師と6名の看護師が常駐しており、常に専門的な検査と治療が可能
- ◆ リストバンドを装着することで船内の行動履歴、濃厚接触者を常に記録する（記録は14日間記録され、下船後に発症したお客様との濃厚接触者も特定します）
- ◆ キャビンの10%は隔離施設として運用され、疑わしいお客様また同行者を隔離
- ◆ 国または各港の保健当局と連携し、下船または船内で隔離の判断を行う

安全のための最新のテクノロジー



リストバンドを着用していただくことで、行動履歴から接触者まで常に記録されます。またこの記録は14日間保存され下船後に発症したお客様がいた場合でも接触者の特定が可能です。またクルーがお客様と接近しすぎた場合、振動して通知してくれます。



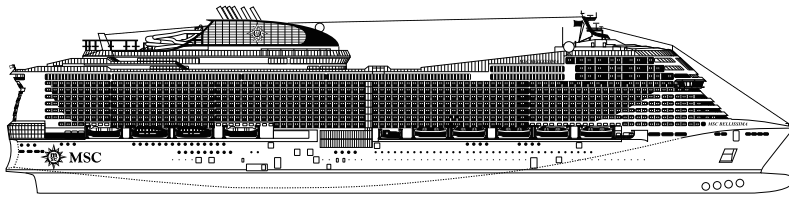
船内専用アプリ
MSC for Me



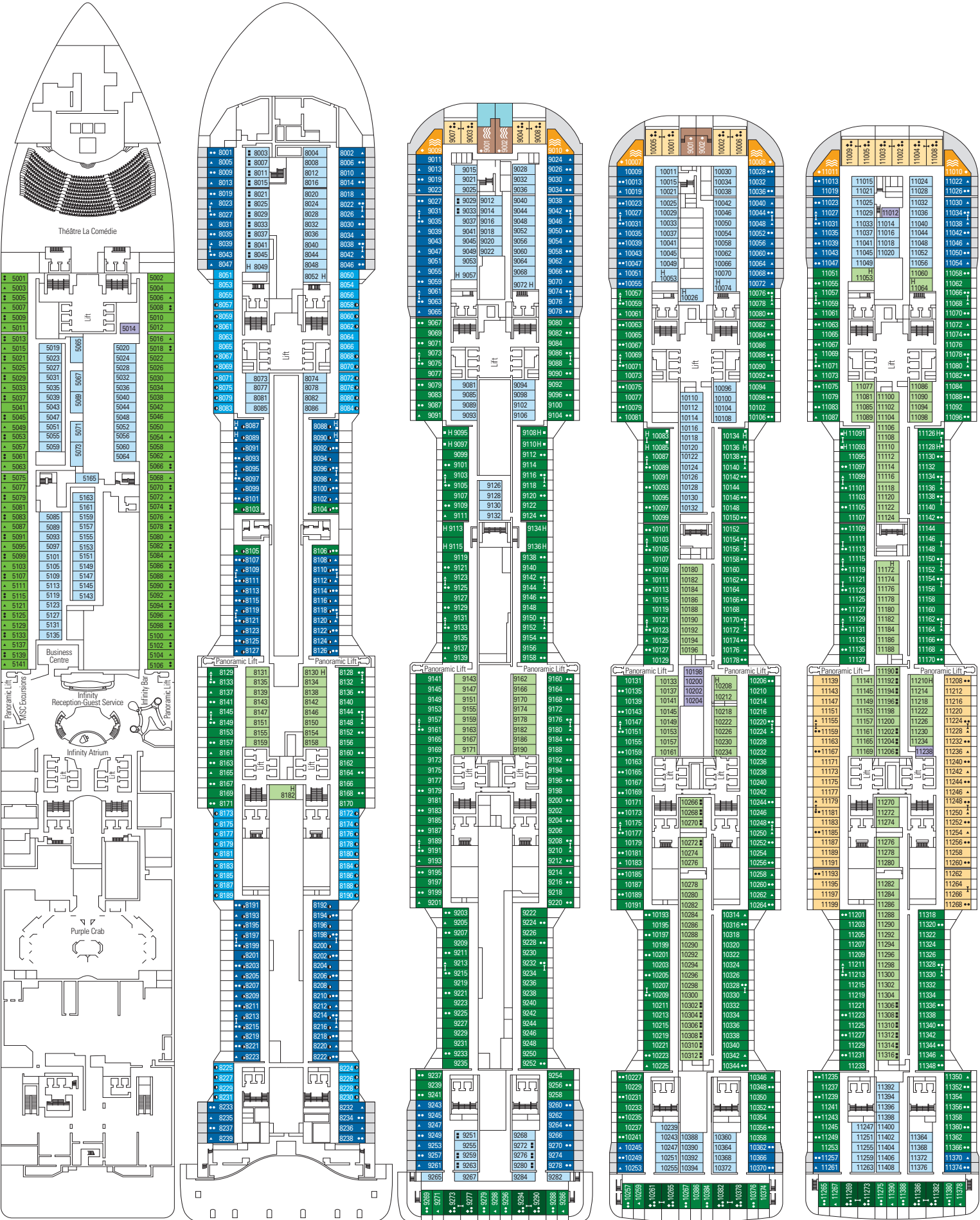
船内デジタルサイネージ
Interactive
Digital Screens

これらのデバイスを使用することで他者と接触することなくイベント等の予約が出来ます。





MSCベリッシマ デッキプラン



デッキ5
OPERA

デッキ8
MÉRÀVIGLIA

デッキ9
SEASIDE

デッキ10
SEASIDE EVO

デッキ11
BELLISSIMA

■キャビンカテゴリー

内側 ベッラ シングル (I1S)	海側 アウレア (日本発着クルーズでは不使用)
内側 ベッラ (I1)	バルコニー アウレア (B3)
海側 ベッラ (O1) °°	スイート アウレア (S3)
バルコニー ベッラ (B1)	グランドスイート アウレア (S3)
内側 ファンタスティカ (I2)	MSCヨットクラブ 内側 (YCI)
海側 ファンタスティカ (O2)	MSCヨットクラブ デラックススイート (YC1)
バルコニー ファンタスティカ (B2)	MSCヨットクラブ デュプレックス(YCD)
バルコニー ファンタスティカ (B2)**	MSCヨットクラブ ロイヤルスイート (YC3)
スイート ファンタスティカ (S2)	

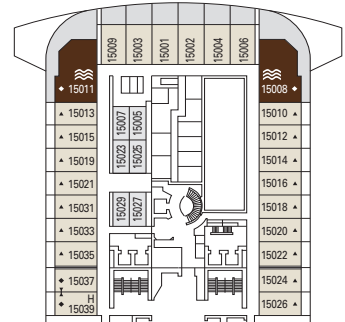
■凡例

- ▲ ソファベッド
- ◆ ダブル・ソファベッド
- 3台目がブルマンベッド
- 3・4台目がブルマンベッド
- 2段ベッド、もしくはソファベッド ※2段ベッドは6歳未満のお子様にはお勧めできません
- コネクティングルーム
- H ハンディーキャプトルーム
- ≈ ジャグジー
- 視界不良のキャビン
- バルコニーの壁面が鉄板
- バルコニーの壁面の半分がガラス 半分が鉄板の手すり
- シングル小型ベッド(140x200cm)
- °°小型ベッド(140x200cm)
- **ファミリーキャビン対応 (日本発着クルーズでは不使用)
- 内側 ベッラ シングル (I1S)以外は、ツインベッドにも、ダブルベッドにも変更できます
- 13245, 13342, 14213, 14256号室は、2段ベッドのみの仕様です

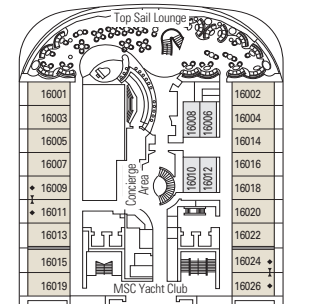


【免責事項】
 キャビンカテゴリーや記載のデータは、事前の説明なく変更となる場合がございます。
 本データは、2020年4月19日の情報です。本データと実際のご予約内容が異なる場合、実予約が優先されます。
 本データをご利用いただいた上で発生するいかなる不利益にも、弊社は一切の責任を負いかねます。

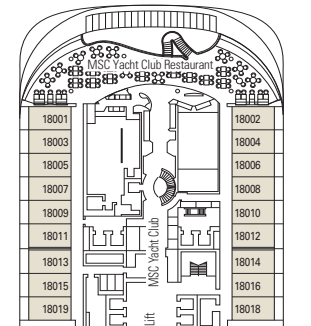
MSC ヨットクラブ



デッキ15
PREZIOSA



デッキ16
SEAVIEW



デッキ18
DIVINA

デッキ12
GRANDIOSA

デッキ13
MAGNIFICA

デッキ14
WORLD CLASS



MSC

www.msccruises.jp



<https://www.facebook.com/msc.cruises.japan>