

## Q & A よくある質問

### Q.客室アメニティは何がありますか？

- A.基本設備
- ◆エアコン(客室で調整可能)
  - ◆電話
  - ◆冷蔵庫
  - ◆テレビ
  - ◆セーフティ・ボックス(金庫)
  - ◆湯沸かしポット、コーヒーマシン
  - ◆ヘアドライヤー
  - ◆シャワー、トイレ
  - ◆バスタブ(グリンクラスのみ)
- ※車椅子対応のお部屋にはバスタブがございません。
- 共通のアメニティ
- ◆タオル類(バス/フェイス)
  - ◆バスロープ
  - ◆スリッパ
  - ◆シャンプー
  - ◆固形石けん、ボディソープ
  - ◆ボディーローション
  - ◆ミネラルウォーター(グリンクラスとブリタニア・クラブのみ)
- ※アメニティと設備は予告なしに変更される場合がございます。あらかじめご了承ください。歯磨きセット、シーバー、パジャマはございませんのでご注意ください。コンディショナーはリクエストに応じてご用意いたします。客室担当スタッフにお申し付けください。



### Q.日本の電化製品は使えますか？

A.110ボルト・220ボルト、60サイクルの2穴もしくは3穴の電源プラグがございます。日本の自動変圧機能のある電気器具はそのまま使用になれますが、自動変圧機能が付いていない電気器具については変圧器が必要となります。

### Q.チップは必要ですか？

A.本カタログに記載のクルーズには、全てチップが含まれております。通常は、ダイニングルームならびにルームスチュワードへのチップとして、一律にお1人様1泊あたりUS\$14.50(ブリタニアクラス)、またはUS\$16.50(グリンクラス)をお客様の船内会計に加算させていただきます。なお、特別なサービスを受けたスタッフへお心遣いをされる場合は、直接本人へお渡しください。有料のお飲み物、スパのご利用代金に対し15%のサービス料が自動的に加算されます。その他のスタッフに対するチップ、また、クイーンズ・グリンのお客様がご利用いただけるパトラー・サービスへのチップは、お客様のご判断にお任せいたします。

### Q.喫煙はできますか？

A.電子タバコを含め、客室内(専用バルコニー含む)は全面禁煙です。船内では下記の喫煙エリアをご利用ください。

- ◆チャールズ・シガー・ラウンジ(葉巻とパイのみ)
- ◆デッキ3右舷/デッキ10右舷

### Q.ドレスコードについて詳しく教えてください

A. [日中や寄港地での服装]  
日中はリラックスした服装でお過ごしいただけます(コートのパンツ、スポーツシャツ、カジュアルなワンピースなど)。また、デッキで寛いだり寄港地で外出される際は、重ね着のできる服、ウインドブレーカーなど風を通しにくい素材の上着、かかとの低い履き慣れた靴(デッキシューズ、スニーカー)がおすすめです。また、エクササイズ用の服、水着のご用意もおすすめています。

### [夕方以降の服装]

夕食時間以降は、ガラ・イブニングとスマート・アタイアーの2つのドレスコードがございますが、リド・レストランやゴールデン・ライオン等、一部施設では夕食時もドレスコードに関係なくカジュアルな服装で過ごいただけます。船内の優雅な雰囲気をお楽しみいただくため、ジム、スパ、デッキスペース以外ではショートパンツ、ジーンズ、Tシャツ、ビーチサンダルなどのラフな服装はお控えください。

### ドレスコードの目安

当日の船内新聞でご確認ください。  
また、ご予約済みのお客様専用ページ「My Cunard」でもご覧いただけます。

終日航海日・寄港日	乗船日・寄港日・停泊日
ガラ・イブニング (週に2~3回程度)	スマート・アタイアー

※ガラ・イブニングの回数は泊数で異なります。



女性:イブニングドレス、カクテルドレス、着物など  
男性:タキシード、ディナージャケット、ダークスーツにネクタイなど

女性:カクテルドレス、スタイリッシュなスーツ、ワンピースなど  
男性:ジャケットの着用をおすすめします(ネクタイなしでも可)

## ジェネラル・インフォメーション

キュナードの公式ウェブサイト(日本語版)に掲載している利用条件は、すべてのお客様の旅行に適用されます。

お客様は本利用条件に拘束されますので、これをご精読ください。

本利用条件の英語版と翻訳版(日本語版)で相違や矛盾が発生する場合、英語版が優先するものとします。全文は下記ウェブサイトより必ずご覧ください。

更新や変更があった場合、最新版も下記ウェブサイトよりご覧いただけます。

英語版: [www.cunard.com](http://www.cunard.com) 上の Booking conditions をご覧ください。日本語版: [www.cunard.jp](http://www.cunard.jp) 上の 利用条件 をご覧ください。

予約金、取消し、払戻し等、一部利用条件に当てはまらないものがございます。詳しくはご予約の旅行会社 / 旅行代理店にお問い合わせください。

※お申し込みの際は、事前にお渡しする旅行会社 / 旅行代理店の旅行条件(全文)を必ずご確認の上、お申し込みください。

### 予約金

ご予約から7日間以内にクルーズ代金の20%の予約金をお支払いいただきます。キュナードの裁量により、上記より短い期間が指定される場合もあります。期間内に予約金支払われなかった場合、客室は取消しの対象となります。

### 全額のお支払い

31泊以上のクルーズは出航の120日前、7~30泊のクルーズは出航の90日前、6泊以下のクルーズは出航の75日前までにキュナードにクルーズ代金全額をお支払いいただく必要があります。規定された期日までにクルーズ代金全額が支払われなかった場合、ご予約は取消しの対象となります。すべてのご予約は、期限内に全額支払われた場合のみ保証されます。クルーズ代金全額お支払い期限以降にご予約をいただいた場合は、予約時にお支払いいただきます。

### 取消し/払戻しの規定

日数に応じ、以下の規定が適用されます。

### ◆6泊以下のクルーズに適用されるキャンセル料:

取消書面受け取りから出航までの日数	キャンセル料
75日前まで	無料
74日~45日	クルーズ代金の20%
44日~29日	クルーズ代金の50%
28日~15日	クルーズ代金の75%
14日~当日・連絡無しの場合	クルーズ代金の100%

### ◆7~30泊のクルーズに適用されるキャンセル料:

取消書面受け取りから出航までの日数	キャンセル料
90日前まで	無料
89日~61日	クルーズ代金の20%
60日~31日	クルーズ代金の50%
30日~15日	クルーズ代金の75%
14日~当日・連絡無しの場合	クルーズ代金の100%

※31泊以上のクルーズにつきましてはお問い合わせください。左記の取消し規定は、クルーズ代金、地上手配、オプションのホテル、ショア・エクスカージョンを含む寄港地での各種アクティビティにも適用されます。クルーズ以外の予約のみを取消しされた場合、航空会社または他の交通輸送会社、ツアー会社、陸上サービス運営者またはホテル運営者によって科せられるキャンセル料のお支払いはお客様の責任となりますのでご了承ください。※期間限定の特別プロモーションが発表される場合があります。特別プロモーションのクルーズおよびツアーは、お支払い後は100%のキャンセル料がかかります。払戻しは一切いたしませんので予めご了承ください。

### 払戻し

払戻しの裁決に当たり、クルーズに関するすべての書類をキュナードまでご返却いただく必要があります。クルーズ、航空会社、地上手配、ホテル、ランドツアーおよびショア・エクスカージョンを問わずでもご利用になった場合、そのお客様は払戻しの対象とはなりません。すべての払戻し請求は、キュナードの最終審理によって裁定されるものとします。

## ご案内とご注意

- ◆表示代金は2人部屋を2名で使用する場合の1名当たりの代金です(日本円(¥)表示)。
- ◆表示代金は2023年7月1日現在のものです。代金は予約状況により変動いたしますので、予約時にご確認ください(お早目の予約をお勧めいたします)。
- ◆2人部屋を1名で使用する場合は代金は以下のとおりです。  
Q1~P2: 200% A1~F: 175%  
※代金は100円単位を切り捨てまたは切り上げて調整をさせていただいております。

※本カタログは2023年7月1日現在のものです、予告なく変更される場合がございます。最新のクルーズ代金はお近くの旅行会社 / 旅行代理店までお問い合わせください。

## キュナード・ワールドクラブ メンバーシップ特典

キュナードでの初めてのクルーズを終えると、「キュナード・ワールドクラブ」のシルバードメンバーにお迎えいたします。次回クルーズから、乗船回数/泊数に応じて様々な特典をご用意しております。詳細はこちらの「キュナード・ワールドクラブメンバーシップ」のご案内をご覧ください。



キュナードの最新情報をチェック。  
公式Instagramのフォローもお願いします。  
#キュナード #クイーンエリザベス

[www.cunard.jp](http://www.cunard.jp)

## お問い合わせ・お申込み

 **株式会社ビュート**  
**www.bute.co.jp**  
お見積・ご予約依頼はWEBサイトから

TEL:043-273-7123

〒261-0023 千葉県千葉市美浜区中瀬1-3

幕張テクノガーデンCB棟3階MBP

総合旅行業務取扱管理者 村田 洋一

千葉県知事登録旅行業第3-981号

日本旅行業協会正会員



# CUNARD

## 日本発着クルーズ 2024年 / 2025年春

QUEEN ELIZABETH



グランド・ロビー



ロイヤル・コート・シアター



アフタヌーン・ティー



クイーンズ・ルーム

## ようこそ、キュナードへ



1840年に大西洋横断定期航路の運航開始をした歴史ある客船会社であるキュナードは、世界で唯一、英国王室より客船に女王陛下の名称を付けることが許された客船会社として知られています。キュナードが保有するクイーン・エリザベス、クイーン・メリー2、クイーン・ヴィクトリアの3隻は、183年に及ぶ歴史と英国の伝統に彩られた比類ないラグジュアリーなクルーズ体験を提供し続け、2024年5月には新しくクイーン・アンがデビューします。英国女王エリザベス2世に命名されたクイーン・エリザベスは、キュナード伝統のエレガンスとサービスを受け継ぎつつ、快適な設備で皆様をお迎えしております。初めてご乗船される方も、何度もご乗船いただいているキュナーダーも、クイーン・エリザベスで唯一無二の体験をお楽しみください。

### ホワイトスター・サービス

ホワイトスター・サービスは、高品質なサービスを定める基準として採用され続けてきました。タイタニックを所有していたホワイトスター・ラインと1934年に合併、その高品質なサービスと名前を承継しました。キュナードの全てのクルーは「ホワイトスター・アカデミー」で学び、船舶についての知識やサービスの全てにおいて高いレベルでお応えできるよう訓練されています。胸元のロゴ・バッジは、長い伝統と格式を誇る、比類なきサービスの証です。



## 比類なき洋上の体験

歴史と伝統を守り、革新を続けたキュナード。クイーン・エリザベスの船上で夢のようなひとときを。



フィッシュ&チップス



エンターテイメント



マレール・ウェルネス&ビューティー



ロイヤル・アーケード

# 2024年 春の日本発着



チップ  
無料

## 春爛漫 日本周遊と韓国 11日間

コース番号  
Q412

	寄港地	国名	入港	出港
1	3月28日(木)	東京	日本	午後乗船 19:00
2	3月29日(金)	クルージング	—	—
3	3月30日(土)	秋田	日本	9:00 17:00
4	3月31日(日)	金沢	日本	9:00 18:00
5	4月1日(月)	クルージング	—	—
6	4月2日(火)	釜山	韓国	7:00 18:00
7	4月3日(水)	クルージング	—	—
8	4月4日(木)	長崎	日本	6:30 17:00
9	4月5日(金)	クルージング	—	—
10	4月6日(土)	清水	日本	8:00 20:00
11	4月7日(日)	東京	日本	午前下船 —



カテゴリー	代金
Q6 クイーンズスイート	¥850,000~
P2 プリンセススイート	¥680,000~
A2 クラブバルコニー	¥520,000~
BF 海側バルコニー	¥330,000~
EF 海側	¥300,000~
IF スタンダード(内側)	¥260,000~

租税、手数料及び港湾費用は別途徴収いたします。

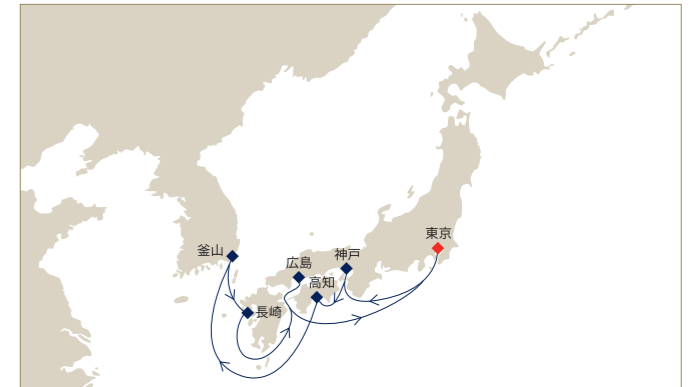


チップ  
無料

## 新緑の西日本歴史名所巡り 11日間

コース番号  
Q414

	寄港地	国名	入港	出港
1	4月16日(火)	東京	日本	午後乗船 19:00
2	4月17日(水)	クルージング	—	—
3	4月18日(木)	神戸	日本	8:00 18:00
4	4月19日(金)	高知	日本	8:00 18:00
5	4月20日(土)	クルージング	—	—
6	4月21日(日)	釜山	韓国	7:00 17:00
7	4月22日(月)	長崎	日本	6:30 18:00
8	4月23日(火)	クルージング	—	—
9	4月24日(水)	広島	日本	7:00 16:00
10	4月25日(木)	クルージング	—	—
11	4月26日(金)	東京	日本	午前下船 —



カテゴリー	代金
Q6 クイーンズスイート	¥770,000~
P2 プリンセススイート	¥600,000~
A2 クラブバルコニー	¥450,000~
BF 海側バルコニー	¥300,000~
EF 海側	¥270,000~
IF スタンダード(内側)	¥230,000~

租税、手数料及び港湾費用は別途徴収いたします。



チップ  
無料

## 春の沖縄リゾートと台湾クルーズ 10日間

コース番号  
Q413

	寄港地	国名	入港	出港
1	4月7日(日)	東京	日本	午後乗船 19:00
2	4月8日(月)	クルージング	—	—
3	4月9日(火)	クルージング	—	—
4	4月10日(水)	花蓮	台湾	10:00 18:00
5	4月11日(木)	基隆	台湾	8:00 18:00
6	4月12日(金)	石垣島	日本	6:30 17:00
7	4月13日(土)	那覇	日本	7:00 19:30
8	4月14日(日)	クルージング	—	—
9	4月15日(月)	クルージング	—	—
10	4月16日(火)	東京	日本	午前下船 —



カテゴリー	代金
Q6 クイーンズスイート	¥820,000~
P2 プリンセススイート	¥650,000~
A2 クラブバルコニー	¥470,000~
BF 海側バルコニー	¥320,000~
EF 海側	¥260,000~
IF スタンダード(内側)	¥230,000~

租税、手数料及び港湾費用は別途徴収いたします。



チップ  
無料

## ゴールデンウィーク 新緑の日本周遊と韓国 10日間

コース番号  
Q415

	寄港地	国名	入港	出港
1	4月26日(金)	東京	日本	午後乗船 22:00
2	4月27日(土)	クルージング	—	—
3	4月28日(日)	青森	日本	8:00 18:00
4	4月29日(月・祝)	秋田	日本	8:00 18:00
5	4月30日(火)	クルージング	—	—
6	5月1日(水)	釜山	韓国	7:00 17:00
7	5月2日(木)	長崎	日本	7:00 17:00
8	5月3日(金・祝)	鹿児島	日本	8:00 17:00
9	5月4日(土・祝)	クルージング	—	—
10	5月5日(日・祝)	東京	日本	午前下船 —



カテゴリー	代金
Q6 クイーンズスイート	¥900,000~
P2 プリンセススイート	¥770,000~
A2 クラブバルコニー	¥570,000~
BF 海側バルコニー	¥350,000~
EF 海側	¥330,000~
IF スタンダード(内側)	¥290,000~

租税、手数料及び港湾費用は別途徴収いたします。



すべてのカテゴリーの代金はこちらよりご確認ください ▶



代金の適用条件とご注意は裏面をご確認ください。掲載外のクルーズもございますのでお問い合わせください。  
このカタログに掲載された寄港時間は目安です。日程・寄港時間等は天候・港湾等の事情により予告なく変更される場合があります。※写真はすべてイメージです。  
租税、手数料及び港湾費用は別途徴収いたします。詳しい代金についてはお申し込み旅行会社までお問い合わせください。

様々なお得な特典をご用意しております。ぜひご確認ください ▶



代金の適用条件とご注意は裏面をご確認ください。掲載外のクルーズもございますのでお問い合わせください。  
このカタログに掲載された寄港時間は目安です。日程・寄港時間等は天候・港湾等の事情により予告なく変更される場合があります。※写真はすべてイメージです。  
租税、手数料及び港湾費用は別途徴収いたします。詳しい代金についてはお申し込み旅行会社までお問い合わせください。

# 2024年 春の日本発着



## ビッグバンドボール 初夏の九州と韓国 10日間

コース番号  
Q416

	寄港地	国名	入港	出港
1	5月5日(日・祝) 東京	日本	午後乗船	19:00
2	5月6日(月・休) クルーゾング	—	—	—
3	5月7日(火) 別府	日本	8:30	17:00
4	5月8日(水) クルーゾング	—	—	—
5	5月9日(木) 釜山	韓国	7:00	18:00
6	5月10日(金) 佐世保	日本	未定	未定
7	5月11日(土) クルーゾング	—	—	—
8	5月12日(日) クルーゾング	—	—	—
9	5月13日(月) 清水	日本	8:00	18:00
10	5月14日(火) 東京	日本	午前下船	—



カテゴリ	代金
Q6 クイーンズスイート	¥720,000~
P2 プリンセススイート	¥610,000~
A2 クラブバルコニー	¥440,000~
BF 海側バルコニー	¥290,000~
EF 海側	¥250,000~
IF スタンダード(内側)	¥210,000~

租税、手数料及び港湾費用は別途徴収いたします。

**テーマクルーズ**  
〜ビッグバンド・ボール〜

「ビッグバンド・ボール」は、スウィングの時代(The Swing era)と呼ばれた1930~40年代のビッグバンドの雰囲気を取り入れ、クイーン・エリザベス船内のミュージシャンと英国のビッグバンドシーンの著名ミュージシャンによって構成された18人編成のオーケストラが演奏する華やかな音楽をお楽しみいただける特別なクルーズです。

## 海側バルコニー客室のご紹介

クルーズ旅行を満喫するなら、お部屋からもじっくりと海を堪能したい。そんな想いを持つお客様が多いことから一番人気の部屋である「海側バルコニー」は、名前のとおりバルコニーのある客室です。プライベートな空間で朝食やお茶を楽しんだり、朝日や夕日を眺めるのもおすすめです。



海側バルコニーのカテゴリ (BA~CB) 限定でクルーズ代金が割引になる期間限定の特典をご用意しております▶

## 初夏の九州と済州島・台北クルーズ 11日間

コース番号  
Q417

	寄港地	国名	入港	出港
1	5月14日(火) 東京	日本	午後乗船	19:00
2	5月15日(水) クルーゾング	—	—	—
3	5月16日(木) 鹿児島	日本	8:00	16:00
4	5月17日(金) 西帰浦市(済州島)	韓国	7:30	18:00
5	5月18日(土) クルーゾング	—	—	—
6	5月19日(日) 基隆	台湾	8:00	18:00
7	5月20日(月) クルーゾング	—	—	—
8	5月21日(火) 長崎	日本	7:00	17:00
9	5月22日(水) 油津(宮崎)	日本	8:00	18:00
10	5月23日(木) クルーゾング	—	—	—
11	5月24日(金) 東京	日本	午前下船	—



カテゴリ	代金
Q6 クイーンズスイート	¥810,000~
P2 プリンセススイート	¥640,000~
A2 クラブバルコニー	¥460,000~
BF 海側バルコニー	¥270,000~
EF 海側	¥250,000~
IF スタンダード(内側)	¥200,000~

租税、手数料及び港湾費用は別途徴収いたします。

台北101(台北)

すべてのカテゴリの代金はこちらよりご確認ください▶

代金の適用条件とご注意は裏面をご確認ください。掲載外のクルーズもございますのでお問い合わせください。このカタログに掲載された寄港時間は目安です。日程・寄港時間等は天候・港湾等の事情により予告なく変更される場合があります。※写真はすべてイメージです。租税、手数料及び港湾費用は別途徴収いたします。詳しい代金についてはお申し込み旅行会社までお問い合わせください。

## 気軽にショートクルーズ 東京~釜山 6日間

コース番号  
Q414A

	寄港地	国名	入港	出港
1	4月16日(火) 東京	日本	午後乗船	19:00
2	4月17日(水) クルーゾング	—	—	—
3	4月18日(木) 神戸	日本	9:00	17:00
4	4月19日(金) 高知	日本	8:00	18:00
5	4月20日(土) クルーゾング	—	—	—
6	4月21日(日) 釜山	韓国	午前下船	—



カテゴリ	代金
BF 海側バルコニー	¥160,000~

租税、手数料及び港湾費用は別途徴収いたします。

長期での休暇取得が難しい皆様にもご利用いただけるよう、『新緑の西日本歴史名所巡り11日間』(Q414)を半分に分けたショートクルーズです。人気客室タイプの「海側バルコニー」にて客室数限定でご用意いたしました。

## 気軽にショートクルーズ 釜山~東京 6日間

コース番号  
Q414B

	寄港地	国名	入港	出港
1	4月21日(日) 釜山	韓国	午後乗船	17:00
2	4月22日(月) 長崎	日本	6:30	18:00
3	4月23日(火) クルーゾング	—	—	—
4	4月24日(水) 広島	日本	9:00	16:00
5	4月25日(木) クルーゾング	—	—	—
6	4月26日(金) 東京	日本	午前下船	—



カテゴリ	代金
BF 海側バルコニー	¥160,000~

租税、手数料及び港湾費用は別途徴収いたします。

長期での休暇取得が難しい皆様にもご利用いただけるよう、『新緑の西日本歴史名所巡り11日間』(Q414)を半分に分けたショートクルーズです。人気客室タイプの「海側バルコニー」にて客室数限定でご用意いたしました。

様々なお得な特典をご用意しております。ぜひご確認ください▶

代金の適用条件とご注意は裏面をご確認ください。掲載外のクルーズもございますのでお問い合わせください。このカタログに掲載された寄港時間は目安です。日程・寄港時間等は天候・港湾等の事情により予告なく変更される場合があります。※写真はすべてイメージです。租税、手数料及び港湾費用は別途徴収いたします。詳しい代金についてはお申し込み旅行会社までお問い合わせください。

# 2025年 春の日本発着



チップ  
無料

## 春爛漫 日本周遊と韓国 10日間

コース番号  
Q510

	寄港地	国名	入港	出港
1	3月29日(土)	横浜	日本	午後乗船 19:00
2	3月30日(日)	クルージング	—	—
3	3月31日(月)	青森	日本	8:00 17:00
4	4月1日(火)	クルージング	—	—
5	4月2日(水)	境港	日本	8:00 17:00
6	4月3日(木)	釜山	韓国	7:00 17:00
7	4月4日(金)	長崎	日本	8:00 17:00
8	4月5日(土)	クルージング	—	—
9	4月6日(日)	清水	日本	7:45 20:00
10	4月7日(月)	横浜	日本	午前下船 —



カテゴリー	代金
Q6 クイーンズスイート	¥760,000~
P2 プリンセススイート	¥610,000~
A2 クラブバルコニー	¥460,000~
BF 海側バルコニー	¥290,000~
EF 海側	¥270,000~
IF スタンダード(内側)	¥240,000~

租税、手数料及び港湾費用は別途徴収いたします。

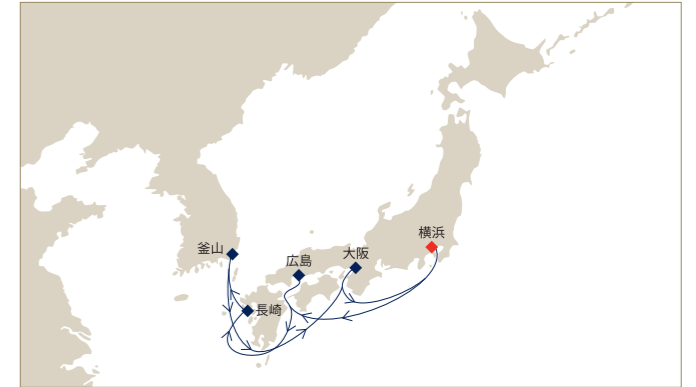


チップ  
無料

## 新緑の西日本周遊と韓国 11日間

コース番号  
Q512

	寄港地	国名	入港	出港
1	4月16日(水)	横浜	日本	午後乗船 19:00
2	4月17日(木)	クルージング	—	—
3	4月18日(金)	広島	日本	9:00 17:00
4	4月19日(土)	クルージング	—	—
5	4月20日(日)	長崎	日本	6:30 17:00
6	4月21日(月)	釜山	韓国	7:00 21:00
7	4月22日(火)	クルージング	—	—
8	4月23日(水)	大阪	日本	8:00 船中泊
9	4月24日(木)	大阪	日本	— 17:00
10	4月25日(金)	クルージング	—	—
11	4月26日(土)	横浜	日本	午前下船 —



カテゴリー	代金
Q6 クイーンズスイート	¥770,000~
P2 プリンセススイート	¥640,000~
A2 クラブバルコニー	¥460,000~
BF 海側バルコニー	¥300,000~
EF 海側	¥260,000~
IF スタンダード(内側)	¥230,000~

租税、手数料及び港湾費用は別途徴収いたします。



チップ  
無料

## 新緑の四国・九州と韓国 10日間

コース番号  
Q511

	寄港地	国名	入港	出港
1	4月7日(月)	横浜	日本	午後乗船 18:00
2	4月8日(火)	クルージング	—	—
3	4月9日(水)	別府	日本	8:00 17:00
4	4月10日(木)	クルージング	—	—
5	4月11日(金)	釜山	韓国	7:00 17:00
6	4月12日(土)	長崎	日本	6:30 18:00
7	4月13日(日)	鹿児島	日本	8:00 17:00
8	4月14日(月)	高知	日本	8:00 18:00
9	4月15日(火)	クルージング	—	—
10	4月16日(水)	横浜	日本	午前下船 —



カテゴリー	代金
Q6 クイーンズスイート	¥680,000~
P2 プリンセススイート	¥570,000~
A2 クラブバルコニー	¥420,000~
BF 海側バルコニー	¥270,000~
EF 海側	¥240,000~
IF スタンダード(内側)	¥210,000~

租税、手数料及び港湾費用は別途徴収いたします。



チップ  
無料

## ゴールデンウィーク 沖縄リゾートと台湾クルーズ 10日間

コース番号  
Q513

	寄港地	国名	入港	出港
1	4月26日(土)	横浜	日本	午後乗船 19:00
2	4月27日(日)	クルージング	—	—
3	4月28日(月)	クルージング	—	—
4	4月29日(火・祝)	花蓮	台湾	10:00 19:00
5	4月30日(水)	基隆	台湾	8:00 18:00
6	5月1日(木)	石垣島	日本	6:30 18:00
7	5月2日(金)	那覇	日本	8:30 20:30
8	5月3日(土・祝)	クルージング	—	—
9	5月4日(日・祝)	クルージング	—	—
10	5月5日(月・祝)	横浜	日本	午前下船 —



カテゴリー	代金
Q6 クイーンズスイート	¥820,000~
P2 プリンセススイート	¥670,000~
A2 クラブバルコニー	¥470,000~
BF 海側バルコニー	¥300,000~
EF 海側	¥280,000~
IF スタンダード(内側)	¥240,000~

租税、手数料及び港湾費用は別途徴収いたします。



すべてのカテゴリーの代金はこちらよりご確認ください ▶



代金の適用条件とご注意は裏面をご確認ください。掲載外のクルーズもございましてお問い合わせください。  
このカタログに掲載された寄港時間は目安です。日程・寄港時間等は天候・港湾等の事情により予告なく変更される場合があります。※写真はすべてイメージです。  
租税、手数料及び港湾費用は別途徴収いたします。詳しい代金についてはお申し込み旅行会社までお問い合わせください。

様々なお得な特典をご用意しております。ぜひご確認ください ▶



代金の適用条件とご注意は裏面をご確認ください。掲載外のクルーズもございましてお問い合わせください。  
このカタログに掲載された寄港時間は目安です。日程・寄港時間等は天候・港湾等の事情により予告なく変更される場合があります。※写真はすべてイメージです。  
租税、手数料及び港湾費用は別途徴収いたします。詳しい代金についてはお申し込み旅行会社までお問い合わせください。

# 2025年 春の日本発着



チップ  
無料

## 初夏の西日本周遊と済州島 10日間

コース番号  
Q514

	寄港地	国名	入港	出港
1	5月5日(月・祝) 横浜	日本	午後乗船	19:00
2	5月6日(火・休)	クルージング	—	—
3	5月7日(水)	広島	日本	9:00 18:00
4	5月8日(木)	クルージング	—	—
5	5月9日(金)	済州島	韓国	7:00 17:30
6	5月10日(土)	長崎	日本	6:30 18:00
7	5月11日(日)	油津(宮崎)	日本	8:00 18:00
8	5月12日(月)	高知	日本	8:00 18:00
9	5月13日(火)	クルージング	—	—
10	5月14日(水)	横浜	日本	午前下船



カテゴリ	代金
Q6 クイーンズスイート	¥680,000~
P2 プリンセススイート	¥580,000~
A2 クラブバルコニー	¥420,000~
BF 海側バルコニー	¥270,000~
EF 海側	¥240,000~
IF スタンダード(内側)	¥210,000~

租税、手数料及び港湾費用は別途徴収いたします。



チップ  
無料

## 初夏の日本周遊と韓国 11日間

コース番号  
Q515

	寄港地	国名	入港	出港
1	5月14日(水)	横浜	日本	午後乗船 19:00
2	5月15日(木)	クルージング	—	—
3	5月16日(金)	釧路	日本	8:00 18:00
4	5月17日(土)	函館	日本	10:00 22:00
5	5月18日(日)	クルージング	—	—
6	5月19日(月)	境港	日本	8:00 17:00
7	5月20日(火)	釜山	韓国	8:00 21:00
8	5月21日(水)	長崎	日本	9:00 17:00
9	5月22日(木)	クルージング	—	—
10	5月23日(金)	清水	日本	7:45 20:00
11	5月24日(土)	横浜	日本	午前下船



カテゴリ	代金
Q6 クイーンズスイート	¥840,000~
P2 プリンセススイート	¥670,000~
A2 クラブバルコニー	¥450,000~
BF 海側バルコニー	¥280,000~
EF 海側	¥260,000~
IF スタンダード(内側)	¥210,000~

租税、手数料及び港湾費用は別途徴収いたします。



すべてのカテゴリの代金はこちらよりご確認ください ▶



代金の適用条件とご注意は裏面をご確認ください。掲載外のクルーズもございますのでお問い合わせください。  
このカタログに掲載された寄港時間は目安です。日程・寄港時間等は天候・港湾等の事情により予告なく変更される場合があります。※写真はすべてイメージです。  
租税、手数料及び港湾費用は別途徴収いたします。詳しい代金についてはお申し込み旅行会社までお問い合わせください。

## 海側バルコニー客室のご紹介

クルーズ旅行を満喫するなら、お部屋からもじっくりと海を堪能したい。そんな想いを持つお客様が多いことから一番人気の部屋である「海側バルコニー」は、名前のとおりバルコニーのある客室です。プライベートな空間で朝食やお茶を楽しんだり、朝日や夕日を眺めるのもおすすめです。



海側バルコニーのカテゴリ (BA~CB) 限定でクルーズ代金が割引になる期間限定の特典をご用意しております ▶



チップ  
無料

## 気軽にショートクルーズ ゴールデンウィーク 横浜~台北 5日間

コース番号  
Q513A

	寄港地	国名	入港	出港
1	4月26日(土)	横浜	日本	午後乗船 19:00
2	4月27日(日)	クルージング	—	—
3	4月28日(月)	クルージング	—	—
4	4月29日(火・祝)	花蓮	台湾	10:00 19:00
5	4月30日(水)	基隆	台湾	午前下船



カテゴリ	代金
BF 海側バルコニー	¥146,000~

租税、手数料及び港湾費用は別途徴収いたします。

長期での休暇取得が難しい皆様にもご利用いただけるよう、『ゴールデンウィーク 沖縄リゾートと台湾クルーズ10日間』(Q513)を半分に分けたショートクルーズです。人気客室タイプの「海側バルコニー」にて客室数限定でご用意いたしました。

チップ  
無料

## 気軽にショートクルーズ ゴールデンウィーク 台湾~沖縄リゾート~横浜 6日間

コース番号  
Q513B

	寄港地	国名	入港	出港
1	4月30日(水)	基隆	台湾	午後乗船 18:00
2	5月1日(木)	石垣島	日本	6:30 18:00
3	5月2日(金)	那覇	日本	8:30 20:30
4	5月3日(土・祝)	クルージング	—	—
5	5月4日(日・祝)	クルージング	—	—
6	5月5日(月・祝)	横浜	日本	午前下船



カテゴリ	代金
BF 海側バルコニー	¥179,000~

租税、手数料及び港湾費用は別途徴収いたします。

長期での休暇取得が難しい皆様にもご利用いただけるよう、『ゴールデンウィーク 沖縄リゾートと台湾クルーズ10日間』(Q513)を半分に分けたショートクルーズです。人気客室タイプの「海側バルコニー」にて客室数限定でご用意いたしました。

様々なお得な特典をご用意しております。ぜひご確認ください ▶



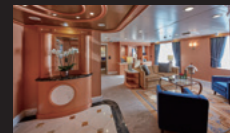
代金の適用条件とご注意は裏面をご確認ください。掲載外のクルーズもございますのでお問い合わせください。  
このカタログに掲載された寄港時間は目安です。日程・寄港時間等は天候・港湾等の事情により予告なく変更される場合があります。※写真はすべてイメージです。  
租税、手数料及び港湾費用は別途徴収いたします。詳しい代金についてはお申し込み旅行会社までお問い合わせください。

## グリル客室とダイニング

英国の古き良き時代の伝統を今に継承し、客室カテゴリーごとに専用のメイン・ダイニングを組み合わせています。2つの専用ダイニング(レストラン)「クイーンズ・グリル」と「プリンセス・グリル」を利用する客室カテゴリーを、キューナードでは「グリルクラス」と称しています。グリルクラスだけのサービスや専用エリアで特別な時間をお過ごしいただけます。

### クイーンズ・グリル Q1-Q6

#### グランドスイート Q1 [約128㎡]



- ◆ ベッドルーム
- ◆ リビングルーム
- ◆ ダイニングルーム
- ◆ バルコニー
- ◆ バスルーム (シャワー、ジェットバス)



#### マスタースイート Q2 [約102㎡]



- ◆ ベッドルーム
- ◆ リビングルーム
- ◆ ダイニングルーム
- ◆ バルコニー
- ◆ バスルーム (シャワー、ジェットバス)



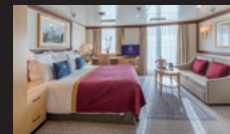
#### ペントハウス Q3、Q4 [約47㎡]



- ◆ ベッドルーム
- ◆ リビングエリア
- ◆ バルコニー
- ◆ バスルーム (シャワー、ジェットバス/車椅子対応のお部屋を除く)



#### クイーンズスイート Q5、Q6 [約45㎡]

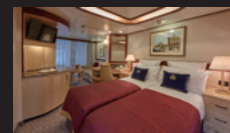


- ◆ ベッドルーム
- ◆ リビングエリア
- ◆ バルコニー
- ◆ バスルーム (シャワー、ジェットバス/車椅子対応のお部屋を除く)



### プリンセス・グリル P1-P2

#### プリンセススイート P1、P2 [約31㎡]



- ◆ ツインベッド
- ◆ リビングエリア
- ◆ バルコニー
- ◆ バスルーム (シャワー、バスタブ)



クイーンズ・グリル専用ダイニング



プリンセス・グリル専用ダイニング



グリルズ・ラウンジ



グリルズ・テラス

### グリルクラスの特典

クイーンズ・グリルとプリンセス・グリルのお客様のために以下のサービスをご用意いたしました。より快適な船内生活をお過ごしください。

#### 極上の時間を

- ◆ 乗船時のウェルカム・ドリンクとチョコレート
- ◆ インスイート・ダイニング(客室内で専用ダイニングのメニューをご注文いただけます)
- ◆ コンシェルジュ・サービス
- ◆ 優先乗下船
- ◆ コートヤード/グリルズ・ラウンジ/グリルズ・テラスのご利用

#### 上質のアメニティ

- ◆ 地図
- ◆ コーヒーメーカー(ポッド式)
- ◆ 柔らかいベロアのバスローブとスリッパ

#### クイーンズ・グリルのお客様へ特別サービスのご案内

- ◆ バトラー・サービス  
お荷物の荷解き、荷造りのお手伝い、夕食前のカナッペのお届け、レストランのご予約などがございましたらバトラーにご依頼ください。
- ◆ ディナー前のカナッペ・サービス
- ◆ インスイート・バー  
ソフト・ドリンクの他、ワインボトル2本またはスピリッツ類からお選びいただいたものを補充いたします。※客室内のみご利用可
- ◆ 書籍
- ◆ テンダーボートの優先乗下船(Q1~Q4)

## ブリタニア客室とダイニング

専用ダイニング「ブリタニア・クラブ」または「ブリタニア・レストラン」を利用する客室カテゴリーを、「ブリタニアクラス」と称しています。バルコニー付のお部屋からシングルタイプまで、お客様のご要望に合わせてお選びいただけます。

### ブリタニア・クラブ A1、A2

#### クラブ バルコニー A1、A2 [約24㎡]



- ◆ ツインベッド
- ◆ バルコニー
- ◆ リビングエリア
- ◆ バスルーム (シャワー)



### ブリタニア BA-IF

#### 海側バルコニー BA, BB, BC, BD, BE, BF [約21㎡] CA, CB [約21㎡]

※CAとCBは一部視界が遮られます



ブリタニア・クラブ(A1-A2)専用ダイニング

ブリタニア(BA-IF)専用ダイニング

海側バルコニー限定特別プランをご用意しております

お得なキャンペーン情報はこちら▶



- ◆ ツインベッド
- ◆ リビングエリア
- ◆ バルコニー
- ◆ バスルーム(シャワー)

#### 海側 EB, EC, EF [約17㎡] FB, FC [約17㎡]

※FBとFCは一部視界が遮られます



- ◆ ツインベッド
- ◆ リビングエリア
- ◆ バスルーム (シャワー)



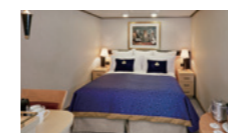
#### デラックス(内側) GA, GB, GC [約19㎡]



- ◆ ツインベッド
- ◆ リビングエリア
- ◆ バスルーム (シャワー)



#### スタンダード(内側) IA, ID, IE, IF [約14㎡]



- ◆ ツインベッド
- ◆ リビングエリア
- ◆ バスルーム (シャワー)



ブッフエスタイルのグリルズ・レストラン



朝食からディナーまでご利用いただけるルームサービス

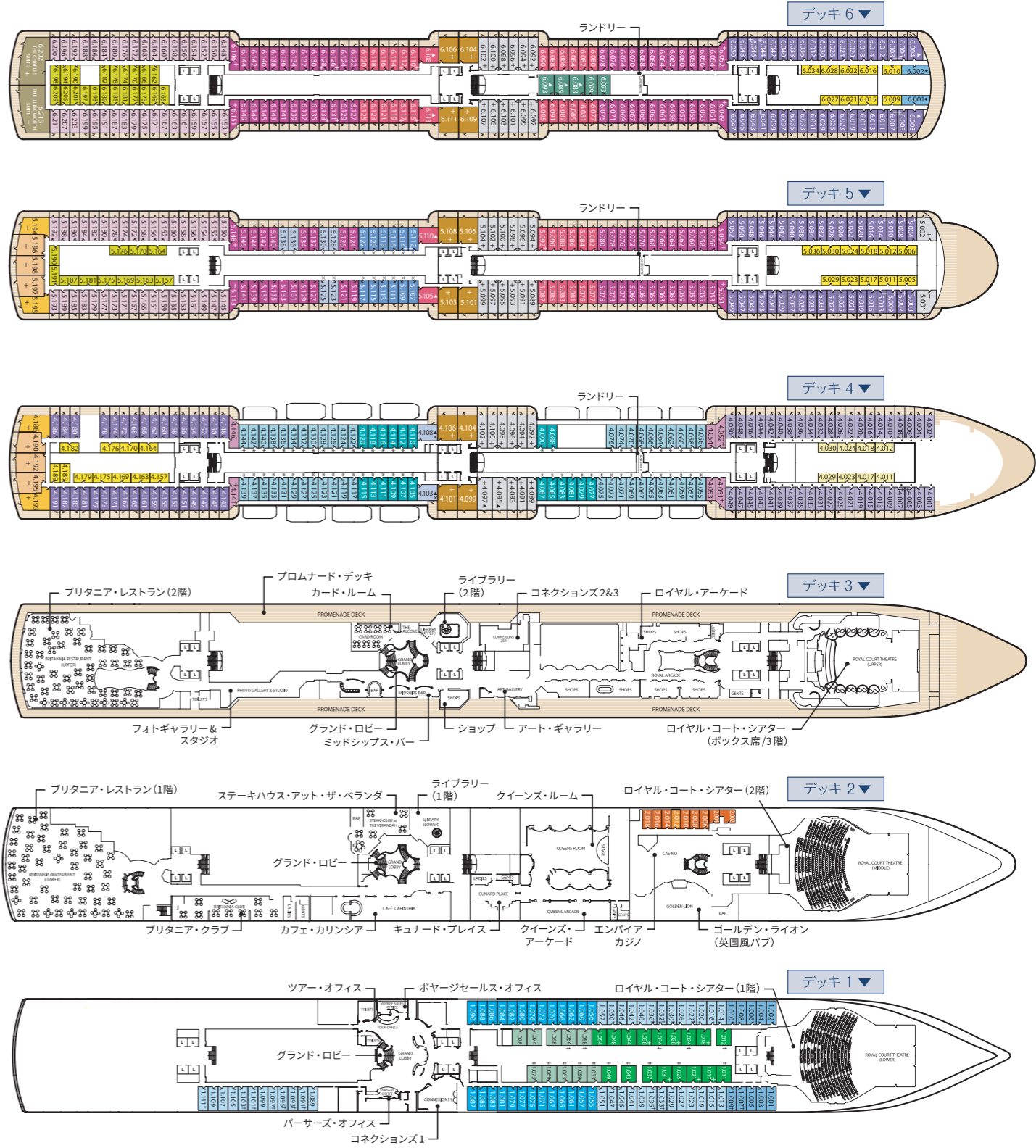
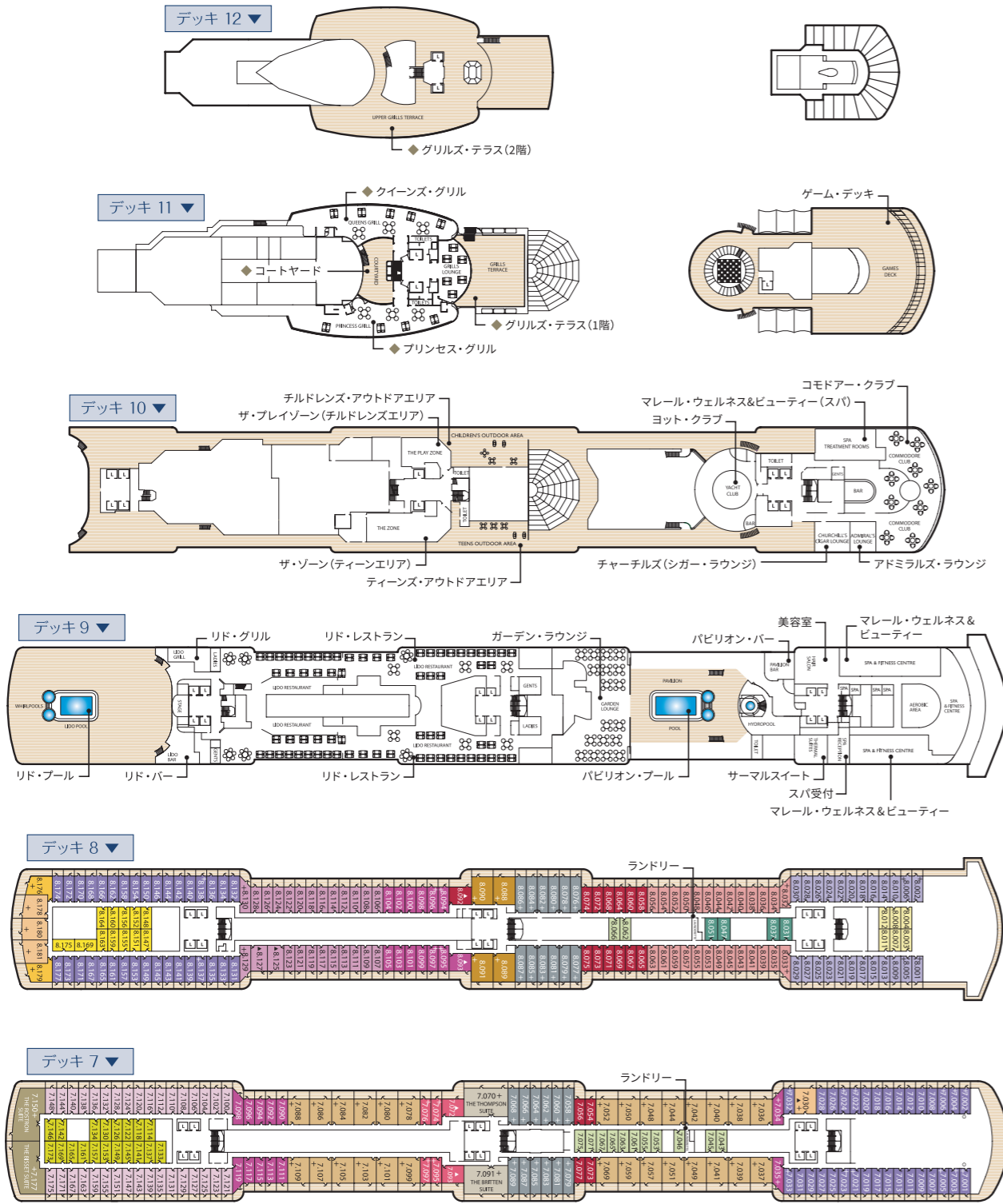
※写真はすべてイメージです。 ※サービスの内容は予告なく変更となる場合があります。 ※上記は平均面積で、客室により広さが異なります。 ※全てのベッドは「ダブルベッド」または「ハリウッドツイン(隣り合い・間隔が空かない)」にベッドのセッティングを指定することが可能です。

※写真はすべてイメージです。 ※サービスの内容は予告なく変更となる場合があります。 ※上記は平均面積で、客室により広さが異なります。 ※全てのベッドは「ダブルベッド」または「ハリウッドツイン(隣り合い・間隔が空かない)」にベッドのセッティングを指定することが可能です。

# クイーン・エリザベス デッキプラン

前方▶

前方▶



## QUEEN ELIZABETH

- ◆就航:2010年 ◆改装:2018年
- ◆船籍:英国領バミューダ
- ◆乗客定員数:2,081人
- ◆巡航速度:21.7ノット ◆最大速度:23.7ノット
- ◆全長:294m ◆最大幅:32.3m ◆喫水:8m



◆… Grillzクラスのお客様専用の設備となります。

- L エレベーター
- † 3人目のベッドが上段ベッドのお部屋
- + 3人目のベッドがソファベッドのお部屋
- ‡ 3・4人目のベッドがソファベッドと上段ベッドのお部屋
- ▲ 車椅子対応のお部屋
- 操舵室の張り出しにより陰になるお部屋 (7001~7002)
- ◆ 前方に窓がある海側のお部屋 (6001・6002)
- 船体の鉄板により一部視界が遮られるお部屋 (4001~4042)
- × 救命ポートにより一部視界が遮られるお部屋
- \* 救命ポートにより視界が遮られるお部屋

※上記のデッキプランは見取図の目的でのみ作成されており、実際の縮尺とは異なりますのでご了承ください。

カテゴリー	方向	デッキ	カテゴリー	方向	デッキ
クイーンズ・グリル	後	6,7	ブリタニア・クラブ	中	7,8
Q1 グランドスイート	中	7	A1 クラブバルコニー	中	8
Q2 マスタースイート	中	7	A2 クラブバルコニー	中	8
Q3 ベントハウス	中	4,5,6,8	ブリタニア	方向	デッキ
Q4 ベントハウス	中	7	BA 海側バルコニー	中	5,6,7
Q5 クイーンズスイート	後	4,5,8	BB 海側バルコニー	中	5,6,7,8
Q6 クイーンズスイート	前/後	4,5,7,8	BC 海側バルコニー	中	4,8
プリンセス・グリル	方向	デッキ	BD 海側バルコニー	後	5,6,7
P1 プリンセススイート	中	7,8	BE 海側バルコニー	前/後	4,5,6,7,8
P2 プリンセススイート	前/中	4,5,6			
BF 海側バルコニー	前	4,8	IA スタンダード (内側)	中	7,8
CA 海側バルコニー (※)	中	5	ID スタンダード (内側)	後	5,6,7
CB 海側バルコニー (※)	中	4,5	IE スタンダード (内側)	前/後	4,5,6,8
EB 海側	中	1	IF スタンダード (内側)	前	4,8
EC 海側	中/後	1	KC シングル (海側)	前	2
EF 海側	前	1,6	LC シングル (内側)	前	2
FB 海側 (※)	中	4			
FC 海側 (※)	中	4			
GA デラックス (内側)	中	6,8			
GB デラックス (内側)	中	1			
GC デラックス (内側)	中	1			

方向:前方...前 中央...中 後方...後  
(※):一部視界が遮られます/CA,CB,FB,FC