

# マルディグラ





グランドセントラル



ザ フレンチ クォーター



サマーランディング



ラ・ピアッツァ



リド



アルティメットプレイグラウンド

# ゾーンについて MEET THE ZONES

マルディグラは、テーマゾーンを導入することで、まったく新しい魅力を提供します！各ゾーンは個性豊かなインスピレーションを受けており、それぞれ異なる雰囲気を感じ出します。ここでは、食事、飲み物、エンターテインメント、レクリエーション、そしてリラクゼーションのさまざまなチョイスが用意されており、あなた自身だけのオリジナルなパケーションを楽しむことができます。思い思いのテーマゾーンで、まるで別世界にいるかのような体験をしてみてください！

## グランドセントラル

マルディグラではグランドセントラルゾーンからお客様のパケーションが始まります。マルディグラでは、一味違う魅力的なアトリウムが広がっています。3デッキ分の吹抜けによる開放的な空間が楽しい時間が待っていることを予感させます。さらに、床から天井までの窓からは美しい海の景色が広がります。そこからほんの少し歩けば、ボンサイ寿司やボンサイ鉄板焼きで素晴らしい食事を楽しむことができます。そして、ピアノバー 88 やパンチラー・コメディクラブで思い切り笑える楽しいエンターテインメントが待っています。グランドセントラルは、まるでエキサイティングな街の中心にいるような感覚を味わえる場所です。

## ザ・フレンチクォーター

ザ・フレンチクォーターは、それ自体がニューオーリンズそのものからインスピレーションを受けた場所です！嬉しいことに、ザ・フレンチクォーターにはバー、飲食店、そしてニューオーリンズ料理からクラシックなハリケーンカクテルまで楽しめるスポットが立ち並んでいます。さらに、マルディグラではエメリル・ラガッセの初の海上レストラン、エメリルズ・ビストロ 1396 が船と共に航海に出ます！ザ・フレンチクォーターでは、本場ニューオーリンズの魅力を存分に味わえることでしょう！

## サマーランディング

サマーランディングは、海上で最高のくつろぎスポットです！屋外でくつろぐのにぴったりのものって何だと思いませんか？そう、バーベキューです！だからこそ、このエリアにはガイズ・ビッグ&アンカー・スモークハウス | プルハウスを設けて、ここでいつも夏のような味わいを楽しめるようにしています。さらに、カーニバルのオリジナルビール、パーチドピッグ™ ビールがプールからわずか数メートル先で醸造されていることに驚かれないでしょう！サマーランディングでは、夏のようなリラックスした時間を過ごすことができます！

## ラ・ピアッツァ

ラ・ピアッツァは、レンガの赤い床や街灯、豪華な鉄製の装飾やタイル、そしてローマやヴェネツィアなどの有名な広場の壁画などを取り入れ、イタリアの中庭を散策しているような雰囲気を演出するためにデザインされました。ラ・ピアッツァには、プロムナードに沿って配置された楽しい「インスタ映え」する要素があります。たとえば、1972年、カーニバルが最初のマルディグラを開催した年にちなんで、ヴェスパスクーターやフィアットなどがあります。

## リド

マルディグラでは、リドというプールサイドのゾーンで、美味しく楽しい一日を過ごすことができます。プールでのダイブインムービーを楽しむこともできますし、ガイズ・バーガー・ジョイントやシーフードシャック、ブルーイグアナ・カンティーナなど、カーニバルの看板メニューもすぐ近くにありま。リドには、人気の24時間、無料フットクリームが楽しめます。

## アルティメットプレイグラウンド

名前に惑わされないでください、このゾーンは全世界を対象にしています。アルティメットプレイグラウンドは、まず海上初のローラーコースターであるBOLT™があります。全電動のスリル満点のアトラクションで、スピードの力をあなたの手に握らせませ。さらに、カーニバル史上最大のウォーターワークスや、ミニゴルフコース、フルコートバスケットボールコート、ロープコースがあるスポーツスクエアもあります。究極だと思いませんか？



# 楽しさに満ちた場所 LOTS OF FUN TO GO AROUND

マルディグラでは、各テーマゾーン内には新たな楽しいアトラクションや美味しいダイニングオプションがたくさんあります！

## エメリルズ・ビストロ 1396

マルディグラでフレンチクォーターをデザインする際には、エメリルのレストランを建てずにはいられませんでした！これにより、ニューオーリンズが有名な本場のニューオーリンズ料理をパケーション中にお楽しみいただけます！フライドオイスターやダック&ソーセージガンボ、ポーボーイサンドイッチ、新鮮なセビーチェなど、本格的な味わいが揃っています！

## ストリートイツ

ストリートイツは、カーニバルがフードトラックに敬意を表して船上に表現したものです！3つのオープンエアステーションで、さまざまな料理が楽しめます。蒸しまんじゅうや焼売などのスチーム料理専門のステーション、ケバブやサテなどのスキレット料理を得意とするステーション、そしてエンバナダやファラフェルなどの人気の揚げ物が楽しめるステーションがあります。

## ファミリーフードライブ

ファミリーフュードは、長年にわたりアメリカの家庭の視聴者を楽しませてきましたが、今度はクルーズ船でも参加できます！ファミリーフュードライブは、マルディグラで独占的に開催されます。船のクルーズディレクターがホストを務め、ショーはマルディグラのグランドセントラルゾーンで行われます。各クルーズでは4つのユニークなゲームが開催され、参加するか、スタジオの観客として参加することで、「インスタファミリー」バージョンのゲームに挑戦するチャンスがあります！

## BOLT: アルティメット・シーコースター

マルディグラでは、海上で最速かつ初めてのローラーコースター、BOLTに出会うこともできます！バイクのようなスピードマシンに乗って、海面上空のオープンエアコースを疾走しましょう。あなたがどれくらい速く進むかを自分でコントロールできるので、スピードを上げて最速タイムを目指すか、リラックスモードでペダルを軽く踏んでゆったり進むか選ぶことができます。

# マルディグラ 船内設備について①

## デッキ4

**ファミリー・ハーバー・ラウンジ** 場所 デッキ4、中央  
営業時間 午前6時～午後9時

- ファミリー・ハーバー・ステートルームにご宿泊のお客様専用のファミリー・ゾーン。
- 大型スクリーンTV、プログラムされたファミリー映画、ポップコーン
- ビデオゲーム機、ゲーム、映画
- セルフサービスのコンチネンタルブレイクファストビュッフェ、午後のスナックセレクション、夕方のクッキーとミルク、ソフトクリームとフローズンヨーグルトのスイーツ。

**キャンプ・オーシャン/ナイト・オウルズ** 場所 デッキ4 - 中央

- 海をテーマにしたキャンププログラム  
対象：2～11歳のお子様  
スース・アット・シー・プログラム：お子様とご家族のための特別朝食（有料）とエンターテイメント体験
- ナイトオウルズ  
6ヶ月～11歳の乳幼児とお子様のためのベビーシッター（有料）  
時間 午後10:00～午前1:00

**ドクター・スース・ブックビル** 場所 デッキ4、中央  
時間：HUBアプリに記載されているアクティビティ予定  
スースをテーマにした読書と遊びのスペース

## デッキ5

**クラウド9スパ** 場所 デッキ5 - 前方 / デッキ6 - 前方

フィットネスセンター/最新式サイクリングスタジオ  
営業時間 6時～22時

- ライフ・フィットネス機器完備
- 最新のサイクリング・スタジオ（有料）
- 定期フィットネスクラス、専門クラス（有料）
- フィットネス、ウェルネス、美容セミナー

**スパ/サロン** 営業時間 8時～22時

- ヨーロッパスタイルのトリートメントとサービス
- サウナ2室（無料）
- ロッカールーム2室（無料）
- トリートメント・マッサージルーム（有料）
- ホットタブスパ付きV.I.Pスイート（トリートメントルーム）（有料）
- サマースイート（有料） - Cloud 9 Spa 宿泊の先着2名様まで無料  
ドライヒートチェンバー（赤外線ヒートチェンバー）  
スチームチェンバー（アロマスチームチェンバー）  
大型ホットタブスパ
- 男女別ヘア&ネイルグルーミング（有料）
- メディ・スパと鍼治療（有料）

**シェフズテーブル** 場所 デッキ5 - 船尾

シェフズテーブル専用のダイニングルーム。  
長テーブル16席で、唯一無二のプライベート料理体験ディナーをお楽しみいただけます（\$）。

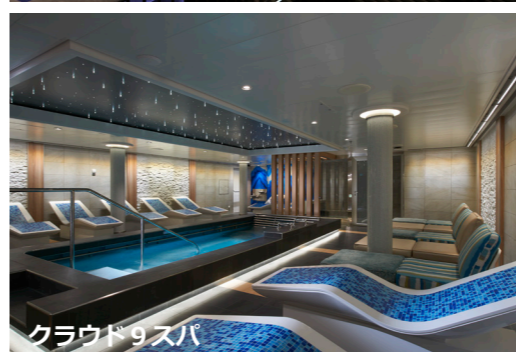


マルディグラ シアター

## デッキ6

**マルディグラ シアター** 場所 デッキ6 前方/デッキ7 前方  
営業時間：HUBアプリに記載されている予定アクティビティ

- メインショーラウンジ
- プレイリスト・プロダクション
- トーク&セミナー
- 観客参加型ゲーム
- ダンスクラス



クラウド9スパ

**クラウド9スパ（上層階）** 場所 デッキ6 - 前方 / デッキ5 - 前方

パンチライナー・コメディクラブ 場所 デッキ6 - 前方  
営業時間：開演時間はHUBアプリに記載

早めの時間帯はご家族で、遅めの時間帯は大人向けのコメディをお楽しみいただけます。  
ドリンクサービス（有料）

**ピアノバー88** 場所 デッキ6 - 前方  
営業時間：HUBアプリに記載

- ピアノ演奏とピアノ遊び（シンガロング、ゲーム）
- ドリンクサービス（有料）



ピアノバー88

## グランド・セントラル

船内に一歩足を踏み入れた瞬間から驚きに包まれるグランド・セントラルは、伝統的なアトリウムのコンセプトを新たな高みへと昇華させ、昼から夜まで楽しめるエンターテイメント施設と、船の右舷側を見渡せる床から天井まである3デッキ分の高さの壮大な窓を兼ね備えています。

**グランド・セントラル・アトリウム** 場所 デッキ6 - 中央 / デッキ7 - 中央 / デッキ8 - 中央  
営業時間：アクティビティのスケジュールはHUB APPでご確認ください。

- 床から天井までの窓がある3デッキのアトリウム
- ロビーから船内へ
- くつろぎながらエンターテイメントを鑑賞できる座席エリア
- ライブエンターテイメント
- 生演奏

パフォーマーは、映像や特殊効果、レーザーや空中技を表示する6フィート×14フィートのLEDスクリーン16枚を個別にコントロールしながら、パフォーマンスを繰り広げます。

観客参加型ゲーム ファミリー・フュード・ライブ、ディール・オア・ノー・ディール（有料）、ビンゴ（有料）



グランド・セントラル・アトリウム

**センターステージ・バー** 場所 デッキ6、中央  
営業時間：営業時間はHUBアプリに記載

その夜のエンターテイメントのテーマにちなんだスペシャルカクテルを提供するバーサービス（有料）。

**ジェイブブルー・カフェ** 場所：デッキ6 デッキ6 - 中央  
営業時間：HUBアプリに記載

スペシャルティコーヒー、ケーキ、カップケーキ、クッキー、パストリーのカフェ（有料）。  
特別な日のためのケーキのオーダーも可能（有料）。



センターステージ・バー

**チェリー・オン・トップ** 場所 デッキ6、中央  
営業時間：営業時間はHUBアプリに記載。

- キャンディー&セレブレーションショップ（有料）
- キャンディー、お菓子、お花
- チェリー・オン・トップのロゴ入りレディース&キッズ用アパレル
- 客室デコレーションパッケージ



チェリー・オン・トップ



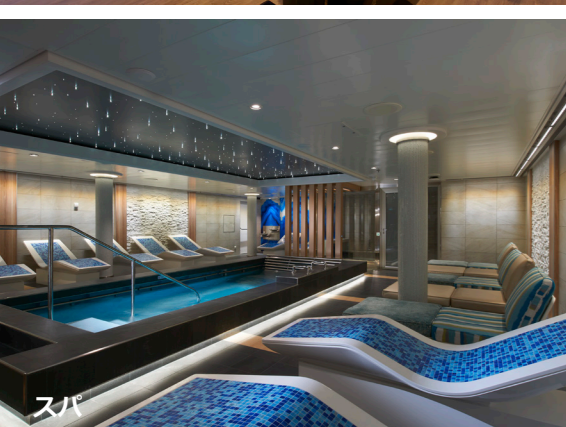
ファミリー・ハーバー・ラウンジ



キャンプ・オーシャン/ナイト・オウルズ



フィットネスセンター



スパ



シェフズテーブル



フレンチクォーターズ

# マルディグラ 船内設備について②

## フレンチクォーターズ

賑やかなエンターテイメントと比類のないフードシーンを組み合わせたニューオーリンズの文化にちなみ、フレンチクォーターにはビッグイージーの祝祭精神を完璧に表現した新しいバー、音楽、飲食店が立ち並びます。

**ザ・ファンショップス** 場所 デッキ6 - 中央  
営業時間：営業時間は HUB アプリに記載。

• アクセサリー、アパレル、美容、香水、高級ジュエリー、時計、酒類、タバコ、ギフト、雑貨、カーニバルロゴ入り商品などを扱うショップ (有料)。

**プラス・マグノリア** 場所 デッキ6 - 中央  
営業時間：HUB アプリに記載

• ガーデンディストリクトとジャズ文化にインスパイアされたラウンジで、ジャズとブルースの生演奏をお楽しみいただけます。  
• クラシックカクテルをお楽しみいただけます。

**フラミンゴ・レストラン** 場所 デッキ6 - 中央

- ウェイトスタッフによる着席サービス
- 毎晩ディナー営業 - アサインダイニング：17:30pm と 19:45pm

**フォーチュンテラーバー** 場所 デッキ6 - 中央  
営業時間：HUB アプリに記載

• 豪華なビクトリア調のデザインに現代的なひねりを加え、ニューオーリンズらしさを表現。  
• 色が変わり、泡が立ち、キラキラと輝く手作りカクテルが楽しめるドリンクサービス (有料)。

**エメラルズ・ビストロ 1396** 場所 デッキ6 - 中央  
営業時間：朝食、ランチ (終日航海日)、ディナー

• 世界的に有名なシェフであり、レストラン経営者でもあるエメリル・ラガスのニューオーリンズにインスパイアされたシグネチャー料理をお楽しみいただけます。  
• ウェイトスタッフによる着席サービス  
• アラカルト・メニューの料金 (有料)

**カーニバル・キッチン** 場所 デッキ6 - 中央  
営業時間：セッション時間はお客様のアクティビティ確認書に記載されています。

• カーニバル・キッチンは、本船の優秀なシェフが主催する料理教室や試食会など、食に関する体験型アクティビティにご参加いただける場所です。  
• 要予約 (有料)

**カンファレンスセンター** 場所 デッキ6 - 船尾  
営業時間：予約制 多機能会議室を団体用に予約

**バーム・レストラン** 場所 デッキ6 - 船尾 / デッキ7 - 船尾

• シットダウン・ウェイトスタッフ・サービス  
• 終日航海日：オープンシーティングランチ：8:30am ~ 1:00pm (デッキ6)  
• ポートデー：オープンシーティング・ブレイクファスト：7:30am ~ 9:30am、入港により時間が異なる場合あり (デッキ6)  
• 終日航海日：ティータイム：15:00 ~ 16:00 (デッキ6)  
• ディナータイム (毎晩)：アサイン・ダイニング：17:30pm、19:45pm (デッキ6)  
• ディナー営業 - 「YOUR TIME」オープンシーティング：17:30pm ~ 21:00pm (デッキ7)



ザ・ファンショップス



フォーチュンテラーバー



エメラルズ・ビストロ 1396



カーニバル・キッチン



バーム・レストラン



マルディグラシアター



マルディグラ・カジノ&バー



グランド・セントラル



ライムライト・ラウンジ



アルケミー・バー



バーム・レストラン

## デッキ7

**マルディグラシアター (上層階)** 場所 デッキ7 前方 / デッキ6 前方

**マルディグラ・カジノ&バー** 場所：デッキ7 デッキ7 - 前方  
終日航海日の営業時間：スロットは早朝から深夜まで / テーブルは深夜から深夜まで  
入港日の営業時間：入港中はクローズ、出港後は深夜まで営業

- 充実したカジノとゲーミング (有料)
- 喫煙席と禁煙席
- ドリンクサービス (有料)

## グランド・セントラル

船内に一歩足を踏み入れた瞬間から驚きに包まれるグランド・セントラルは、伝統的なアトリウムのコンセプトを新たな高みへと昇華させ、昼から夜まで楽しめるエンターテイメント施設と、船の右舷側を見渡せる床から天井まである3デッキ分の高さの壮大な窓を兼ね備えています。

**グランド・セントラル・アトリウム (2階)** 場所 デッキ7 - 中央

## グランド・ビュー・バー

場所：デッキ7 デッキ7 - 中央  
営業時間：HUB アプリに記載

その夜のエンターテイメントのテーマにちなんだスペシャルカクテルを提供するバーサービス (有料)

**ザ・ファンショップス** 場所：デッキ7 デッキ7 - 中央  
営業時間：営業時間は HUB アプリに記載。

• アクセサリー、アパレル、美容、香水、高級ジュエリー、時計、酒、タバコ、ギフト、雑貨、カーニバルのロゴ入りアイテムが揃うショップ (有料)。

**ライムライト・ラウンジ** 場所 デッキ7 - 中央

営業時間：予定されているアクティビティは HUB アプリに記載されています。

- ダンスフロア
- ライブミュージック
- カラオケ
- 深夜ショー
- トーク&セミナー
- ドリンクサービス (有料)

**アルケミー・バー** 場所 デッキ7 - 中央  
営業時間：営業時間は HUB アプリに記載

- ヴィンテージテーマのユニークなカクテル「薬局ドリンクサービス (有料)

**ファーレンハイト 555 ステーキハウス** 場所 デッキ7 - 中央  
営業時間：ディナー営業

- サーフ&ターフ、ラム、シュリンプ、チキンなどのステーキハウス人気メニュー
- ご予約を推奨します
- 予約料金 (有料)
- ウェイトスタッフによる着席サービス

**アート・ギャラリー** 場所 デッキ7 - 船尾

営業時間：予定されているアクティビティは HUB アプリに記載されています。

- アートギャラリーとアートオークションプログラム
- 豊富なアートコレクションを展示
- アートオークションでオリジナル作品を格安で手に入れるチャンス (有料)。

**バーム・レストラン (上層階)** 場所 デッキ6 - 船尾 / デッキ7 - 船尾



チバン!



ハバナラウンジ



ハバナ・プールエリア



グランド・セントラル・アトリウム



ボンサイ鉄板焼き



ボンサイ寿司

# マルディグラ 船内設備について③

## デッキ 8

**チバン!** 場所 デッキ 8 - 前方  
営業時間：ランチ（終日航海日）、ディナー

- 中華料理とメキシコ料理が一度に楽しめるレストランです。ランチでは、両国の食材を使ったヌードルやブリトーポウルをお楽しみいただけます。
- ウェイトスタッフによる着席サービス

**ハバナラウンジ** 場所 デッキ 8 - 前方  
営業時間 9:00 ~ 深夜

- ハバナ・ラウンジは、リビングルームとハバナ・バーを思わせませす。
- キューバ産コーヒー、キューバ産ソーダ、クラシックなキューバ産カクテル（有料）を提供。
- ラテン・トリオやDJによるラテン音楽のタペ「ハバナ・ナイト」も開催。

**ハバナ・プールエリア** 場所 デッキ 8 - 前方  
営業時間 8:00am ~ 12:00am、天候により営業時間が変更になる場合があります。

- ハバナ客室およびカーニバル・エクセル・プレジデンシャル・スイートにご宿泊のお客様のみご利用いただけます。
- リラクゼーションプール
- くつろげる椅子とバー
- ドリンクサービス（有料）

**ドリームズスタジオ** 場所 デッキ 8 - 前方  
営業時間：営業時間は HUB アプリに記載されています。

- プロのカメラマンによるエリートチームが、船内や港での特別なカスタム写真撮影を承ります。撮影された画像は編集され、お客様だけのストーリーブックに仕上がります（\$）。

**グランド・セントラル**  
船内に一歩足を踏み入れた瞬間から驚きに包まれるグランド・セントラルは、伝統的なアトリウムのコンセプトを新たな高みへと昇華させ、昼から夜まで楽しめるエンターテイメント施設と、船の右舷側を見渡せる床から天井までである3デッキ分の高さの壮大な窓を兼ね備えています。

**グランド・セントラル・アトリウム (3階)** 場所 デッキ 8 - 中央

**ボンサイ鉄板焼き** 場所：デッキ 8 デッキ 8 - 中央  
営業時間：ランチ（終日航海日）、ディナー（3席）

- 10席のテーブル3卓を中心に、シェフが特注のステーションで調理する極東の本格的な料理など、幅広いメニューを取り揃えたフルサービス。
- ウェイトスタッフによる着席サービス
- 予約料金（有料）
- 予約推奨、飛び込み歓迎

**ボンサイ寿司** 場所 デッキ 8 - 中央  
営業時間：ランチ（終日航海日）とディナーは 12:00 まで

- フルサービスの寿司レストラン
- アジアンテイストのバラエティー豊かなお料理（\$）

**ザ・ファンショップス** 場所 デッキ 8 - 中央  
営業時間：営業時間は HUB アプリに記載。

- アクセサリー、アパレル、美容、香水、高級ジュエリー、時計、酒、タバコ、ギフト、雑貨、カーニバルのロゴ入り商品を扱うショップ（有料）。



ラ・ピアッツァ



ピクセルフォトギャラリー



バー・デラ・ローザ



クチーナ・デラ・カピターノ



ピアッツァ・パニーニ



ルディーズ・シーグリル

## ラ・ピアッツァ

ラ・ピアッツァは、赤レンガ、街灯、華麗なアイアンやタイル細工、ローマやベニスなどイタリアの有名な広場の壁画など、イタリアの中庭を散歩するようなイメージでデザインされています。ラ・ピアッツァには、ベスパ・スクーターやフィアットなど、「インスタ映え」する楽しい演出がプロムナード沿いに配置されている。どちらも、カーニバルの元祖マルディグラが創設された1972年のものだ。

**ピクセル (デジタル) フォトギャラリー** 場所 デッキ 8 - 中央  
営業時間：営業時間は HUB アプリに記載されています。

- フレンドリーなフォトグラファースタッフが、クルーズ中にポーズや写真を撮影し、思い出に残る楽しい瞬間を写真に収めます。
- 写真はデジタル表示されます。iPad またはスマートフォンの HUB アプリからギャラリーで写真をご覧いただけます。
- フォト・ギャラリーでは、様々なカメラ、用品、アルバムを購入することができます（有料）。

**クチーナ・デル・カピターノ** 場所 デッキ 8 - 中央  
営業時間：ランチ（終日航海日）、ディナー

- オーダーメイドのイタリア料理
- ウェイトスタッフによる着席サービス
- 屋内・屋外席

**バー・デラ・ローザ** 場所 デッキ 8 - 中央  
営業時間：営業時間は HUB アプリに記載

- イタリアの魅力的なカフェをイメージ。
- ベリーニ、アペロール・スプリッツ、ネグローニなどのクラシックカクテル、イタリア産赤ワイン、白ワイン、プロセッコの幅広いセレクション
- エスプレッソ、マキアートなどカフェイン入りのメニューもご用意しております。
- 屋内席と屋外席
- ドリンクサービス（有料）

**ピッツェリア・デル・カピターノ** 場所 デッキ 8 - 中央  
営業時間 9:00am-4:00am

- 伝統的なピザ窯で作られた本格的なイタリアンスタイルの薄皮のピザを、無料でお召し上がりいただけます。
- セルフサービス

**ピアッツァ・パニーニ** 場所 デッキ 8、中央  
営業時間：ランチとディナー

- イタリアンスタイルの手ごねサンドイッチや、グリルハム&チーズ、具入りホットドッグ、ルーベンサンドイッチなどのデリをお楽しみいただけます。
- 20:00 以降は、特製イタリアンデザートをご提供します。
- セルフサービス

**ルディーズ・シーグリル** 場所 デッキ 8 - 中央  
営業時間：ディナー営業

- シェフ、ルディ・ソダミンの革新的な芸術性と、お食事のたびに新しい個人的なプレゼンテーションに目を楽しませてくれる「個性ある一皿」を披露する、ワンランク上のシーフードセレクションを取り揃えたフードサービス。
- 予約、ウオークイン可
- 予約料金（有料）
- ウェイトスタッフによる着席サービス

**カーニバル・アドベンチャーズ** 場所 デッキ 8 後方  
営業時間：営業時間は HUB アプリに記載されています。

- 以前はショアエクスカーションデスクと呼ばれ、寄港地やエクスカーションに関する情報を提供し、ショアエクスカーションやゴルフエクスカーションの購入をお手伝いします。
- クルーズ客船や旅程に関する情報、将来のクルーズをお得に楽しむための情報提供（フューチャー・クルーズ・パッケージ・プログラム 有料）



# マルディグラ 船内設備について④

**ゲストサービス** 場所 デッキ 8 - 船尾  
営業時間：24 時間

- インフォメーションデスク (旧パーサーズインフォメーションデスク)
- 一般情報およびお問い合わせ
- キャッシュサービス
- お忘れ物のお問い合わせ
- 寄港地の情報、寄港地観光の購入のお手伝い (有料)。

**カーニバル・アドベンチャーズ・ストア** 場所 デッキ 8 後方  
営業時間：営業時間は HUB アプリに記載。

- アパレル、お土産、日焼け止めなど、寄港地に行くための商品を扱うショップ (有料)。

## サマー・ランディング

究極のチルスポットとして設計されたサマー・ランディングには、拡張されたサイズ・ピッグ&アンカー・スモークハウス・ブリューハウスがあります。屋外にはプールやジャグジーがあり、ラウンジやたまり場も充実しているので、カーニバル・パケーションの楽しさを満喫できる理想的なスポットだ。

## ガイズ・ピッグ&アンカー・バーベキュー・スモークハウス | ブリューハウス

場所 デッキ 8 - 船尾  
営業時間：朝食、ランチ (終日航海日)、ディナー

- Guy's お気に入りの家庭的なスモーク・バーベキュー、伝統的なサイドメニューやデザート<sup>1</sup>の無料メニュー。
- ウェイトスタッフによる着席サービス
- レストラン内の醸造所では、船内で醸造された個性豊かなクラフトビールをお楽しみいただけます。
- 毎晩のライブミュージック

## ヒーローズ・トリビュート・バー&ラウンジ

場所 デッキ 8 - 船尾  
営業時間：HUB アプリに記載

- ドリンクを片手に、軍人とその家族を称えるフレンドリーな場所です。
- ドリンクサービス、軽食 (有料)

## ザ・ウォーターリング・ホール

場所 デッキ 8 - 船尾  
営業時間：営業時間は HUB アプリに記載

- サマーランディング内にあり、海を一望できる楽しい裏庭の集会所をモデルにしています。
- パーサーズでは、豊富なビールセレクションのほか、夏をイメージした爽やかなお飲み物をご用意しています。

## サマーランディング・プールエリア

営業時間 プール：8:00 ~ 22:00、天候により営業時間に変更になる場合があります。

- インフィニティ・タイズ・プール
- ホットタブ (2)
- パティオ (ラウンジチェアと傘のある広々とした屋外リラクゼーションエリア)

## デッキ 16

### リド・マーケットプレイス

場所 デッキ 16 - 中央 / 船尾  
営業時間：朝食/ランチ/ディナー/深夜スナック  
24 時間営業：コーヒー、ホットティー、レモネード、無糖アイ스티ー  
ビバレッジ・ステーション (9:00am ~ 11:00pm) ビール (\$) / ソーダ (\$)。  
スワールズ：(11:00 ~ 24:00) アイスクリームとフロズンヨーグルトのセルフサービス  
セルフサービスカジュアルリドレストラン



- 朝食：7:00am ~ 10:30am (時間は異なる場合があります)  
ホット&コールドビュッフェとスペシャルティステーション：ホットシリアル、ボックスシリアル、卵料理、オムレツステーション、ベーコンとソーセージ、ハッシュブラウン、ベストリー、パン、トースト、ベーグル、ヨーグルト、フレッシュフルーツ
- ランチタイム：12:00pm ~ 2:30pm (時間は前後することがあります)  
ホット&コールドビュッフェ/スペシャルティステーション：パスタ、炒め物、カービングステーション、手の込んだサラダバー、デザートステーション (砂糖不使用のセレクションを含む)
- ディナータイム：6:00pm ~ 9:30pm | 深夜スナック：11:30pm ~ 1:00am  
ホット&コールドビュッフェ：パスタ、ステーキ、プライムリブ、グリルチキン、特製サラダ、デザート、日替わりシェフズスペシャル。  
ピッツァ・プラス：ホージー、ラザニアなどピッツェリアの深夜スナック。

## ブルーイグアナ・カンティーナ

場所 デッキ 16 - 中央  
営業時間：朝食とランチ

- 自家製トルティーヤ、チップス、サルサを添えた作りたてのタコスやブリトーが無料。

## シーフード・シャック

場所 デッキ 16、中央  
営業時間：ランチ (終日航海日) とディナーは 22:00pm まで。

- ニューイングランドスタイルのシーフードレストラン。各種シーフード (蒸し物、揚げ物) と日替わりスープ (有料)。

## ストリート・イツ

場所 デッキ 16 - 中央  
営業時間：ランチタイム

- 3つのオープンエア・ステーション<sup>1</sup>が無料でご利用いただけます：スチーム・ドリーム (Steam Dream)：スパサイドで最も蒸し料理が得意で、肉まんや鍋焼きなどが人気。マッド・シズルではケバブやサテが味わえる。そして、チーズステーキポテトなど、シェフの創作料理を盛り込んだフライドポテトを提供する「タイムフライズ」!

## ビーチプール

場所 デッキ 16 - 中央  
営業時間 7:00am ~ 10:00am、天候により営業時間に変更になる場合があります。

- 塩水プール
- ホットタブスパ (1)
- ドリンクサービス (有料)

## レッドフロッグ・ティキ・バー

場所 デッキ 16 - 中央  
営業時間：営業時間は HUB アプリに記載

- 南太平洋をイメージした 2 階建てのプールサイドバー
- パイナップルやティキグラスを使ったラムベースのカクテルをお楽しみいただけます。(有料)

## カーニバル・シーサイド・シアター | ダイブイン・ムービー

場所 デッキ 16 - 中央  
営業時間：上映時間は HUB アプリに記載されています。

- 屋外大型 LED スクリーン
- 長編映画、スポーツイベント、コンサートなど、様々なプログラムが毎日スクリーンに映し出されるほか、クルーズディレクター主催の「モーニングショー」もお楽しみいただけます。
- ダイブイン・ムービー：夜の時間帯は、ラウンジチェアやプールでくつろぎながら、星空の下で映画鑑賞をお楽しみください。
- ドリンクサービスとポップコーン (有料)

## ビッグチキン

場所 デッキ 16 - 船尾  
営業時間：朝食とランチは 17:00pm まで。

- カーニバルのチーフ・ファンオフィサーであり、NBA の殿堂入りを果たしたシャキール・オニールが考案したレストランの船上バージョン。
- フライドチキン・サンドイッチや、ポテトフライ、ポテトサラダ、ハラペーニョ・スローなどの伝統的なサイドメニューをお楽しみいただけます。朝食は終日提供され、3 種のチーズのオムレツ、チキンと卵のビスケットがある。



タイズ・プール&バー



ガイズ・バーガー・ジョイント



ザ・ウェアハウス・アーケード



クラブ 02



セレニティ



スポーツスクエア

## マルディグラ 船内設備について⑤

**タイズ・プール&バー** 場所 デッキ 16 - 船尾  
営業時間 プール：8:00am～12:00am、天候により営業時間が変更になる場合があります。

- プール
- ホットタブ (2カ所)
- ラウンジチェアとパラソル
- ドリンクサービス (有料)

### デッキ 17

**レッドフロッグ・ティキ・バー** (上層階) 場所 デッキ 17 - 中央

**ガイズ・バーガー・ジョイント** 場所：デッキ 17 デッキ 17 - 中央  
営業時間：ランチ営業、18:00 まで

• ベストセラー作家であり、レストラン経営者、フードネットワークのパーソナリティでもあるガイ・フィエリによる、ロードサイドのバーガーシャック、熱々のハンバーガー、手切りのフライドポテトを無料でお楽しみいただけます。

**ザ・ウェアハウス・アーケード** 場所 デッキ 17 - 中央  
営業時間：24 時間営業

- ハイテクビデオとアーケードゲーム (有料)。

**サークル "C"** 場所 デッキ 17 - 中央  
営業時間：予定されているアクティビティは HUB アプリに記載されています。

- 12～14 歳向けヤングティーンクラブ

**クラブ 02** 場所 デッキ 17 - 中央  
営業時間：予定されているアクティビティは HUB アプリに記載されています。

- ティーンクラブ (15～17 歳)

### デッキ 18

**セレニティ**  
場所 セレニティデッキ 18 - 前方  
時間 8:00～21:00 (天候により変更あり)

- 大人専用の屋外プライベート・リラクゼーション・エリア。
- オーニングで覆われ、右舷側と左舷側の両方に日当たりの良いエリアと日陰のエリアがあります。
- プール
- ホットタブ (2カ所)
- 21 歳以上のお客様にのみ。
- 無料のサラダステーションを備えたフレッシュクリエーション
- ドリンクサービス用バー (有料)

**アルティメット・ブレイグラウンド**  
アルティメット・ブレイグラウンドは、カーニバル・ウォーターワークスのアクアパーク、拡張されたスポーツスクエア、そして待望の BOLT：アルティメット・シー・コースターが目玉の家族向けの広々としたブレイエリアで、日光浴をしながら素晴らしい海の景色をお楽しみいただけます。

**スポーツスクエア** 場所 デッキ 18 後方/デッキ 19 後方  
営業時間：営業時間は HUB アプリに記載

- スカイトラック パッド入りジョギングトラック
- スカイコート 照明付き多目的バスケットボールコート (バレーボール、ピクセルボールに変更可能)
- スカイコース：長さ 183 メートルのロープコース。
- スカイグリーン 9 ホールのミニチュアゴルフコース
- 屋外フィットネス：豊富なエクササイズ器具



**カーニバル・ウォーターワークス** 場所 デッキ 18 - 船尾  
時間 9:00am～7:00pm (日没)、天候により営業時間が変更になる場合があります。

- カーニバルのツイスター・ウォーターライダー：全長 80 メートル、らせん状のウォータースライド
- ブルー・ライトニング：全長 95 メートルのチューブ・スライド。
- オレンジサンダー：全長 70 メートルのドロップスライダー。
- スプラッシュゾーン：小さなお子様やご家族のために、様々なウォータースプレーを備えた広大なスプレーパーク。
- 150 ガロン・パワー・ドレンチャー：転倒バケツ
- 子供用ミニ・レーザー・スライド

### デッキ 19

**ロフト 19** 場所 デッキ 19 - 前方  
営業時間 8:00～20:00 (天候により変更あり)

- 世界最高級のリゾートを模した隠れ家的な場所で、フルバーサービス (有料)、108 のサンラウンジャーと 12 の広々としたプライベートカバナに囲まれた広々としたプライベートインフィニティホットタブスパがあります。
- カーニバル・エクセル・レベル・スイートにご宿泊のお客様は、ロフト 19 を無料で無制限にご利用いただけます！カバナは優先予約となります。
- マルディグラにご乗船のその他のお客様は、ご乗船後、その日または航海のカバナをご予約いただくことで、ロフト 19 をご体験いただけます。
- 終日 (8:00am-8:00pm) およびクルーズ中ずっとご利用のご予約が可能です。

**ボルト：アルティメット・シー・コースター** 場所 デッキ 19 後方  
営業時間：営業時間は HUB アプリに記載

- 全長 800 フィート、最高時速 40 マイルのコースターを備えた史上初の究極のシー・コースター (有料：1 人 \$15)

### 施設について

**セルフサービス・アイロンルーム**  
営業時間：営業時間はアイロンルームのドアに掲示されています。

- マルディグラにはセルフサービスの洗濯機と乾燥機はございません。スチュワードによるランドリーサービスをご利用ください。
- アイロン台 2 台とアイロン 2 台

設置場所  
デッキ 4 - 4320 の向かい側  
デッキ 5 - 5390 の向かい側  
デッキ 9 - 9394 向かい側  
デッキ 14 - 14396 の向かい側  
デッキ 15 - 15393 の向かい側

**メディカルセンター**  
場所 デッキ 3 - 中央  
営業時間 年中無休 | 終日航海日 (9:00～12:00、15:00～18:00) | 寄港日 (8:00～10:00、16:00～18:00)

- 緊急でない軽微な事項については、通常の料金 (有料) で治療が可能です。医師 2 名、看護師 5 名が常駐。
- 設備：除細動器、体外式ペースメーカー、パルスオキシメーター、血栓溶解療法、心電計、検査機器。

# BIG COMFORT FOR YOU 寛げる場所

## インテリア

マルディグラのインテリアは、快適さにもこだわっています！カーニバル・コンフォート・コレクションの心地よいリネンなど、一日の疲れを癒すのに最適なお部屋です。

## オーシャンビュー

マルディグラのオーシャンビューの客室からは、陸上では見ることのできない景色をお楽しみいただけます。洋上での日の出や日の入りをお見逃しなく！

## バルコニー

バルコニー付きの客室は、潮風と素晴らしい眺望を最大限に楽しめるように設計されています。マルディグラでのクルーズをお考えなら、ぜひバルコニー付きの客室をお選びください。お部屋にいながらにして、あなただけの屋外のオアシスをお楽しみいただけます。

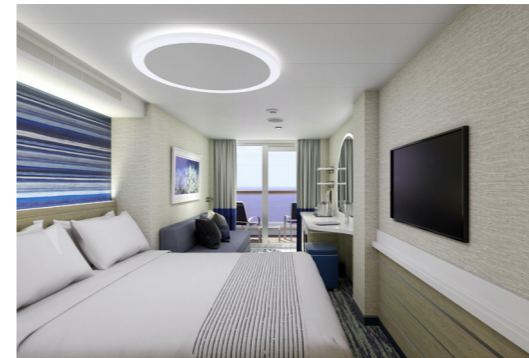
全客室には、電話、110AC 電源コンセント、USB コンセント、個別空調設備、カーニバルホーム特製寝具コレクション、ヘアードライヤー、セーフティボックス、ミニバー（在庫なし）、薄型テレビが完備されています。床から天井までの高さは約2.1メートル。



**コープバルコニー (7C)**  
シャワー  
広さ約 19㎡ + バルコニー 4㎡  
バルコニー下部は鉄板により視界が遮られています。



**バルコニー (8A, 8B, 8C, 8D, 8E, 8F, 8G)**  
シャワー  
広さ約 19㎡ + バルコニー 4㎡



**エクステンドバルコニー (8J, 8K)**  
シャワー  
広さ約 19㎡ + バルコニー 5.7㎡



**前方エクステンドバルコニー (8L)**  
シャワー  
広さ約 19㎡ + バルコニー 6.6㎡  
船前方のためバルコニー下部は鉄板により視界が遮られています。



**後方エクステンドバルコニー (8M, 8N)**  
シャワー  
広さ約 19㎡ + バルコニー 11㎡



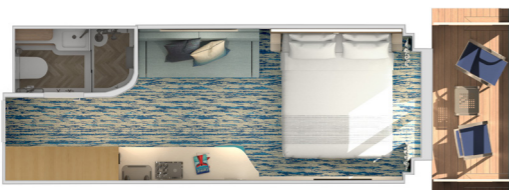
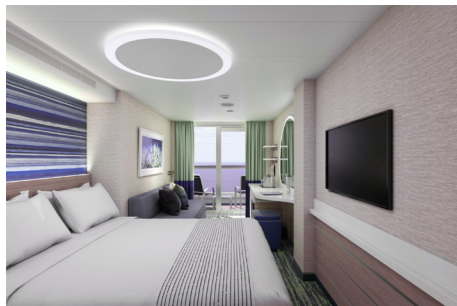
**インテリア (4A, 4B, 4C, 4D, 4E, 4F, 4G, 4H, 4I)**  
シャワー  
広さ約 14.6㎡



**プレミアムインテリア (4N, 4O)**  
シャワー  
広さ約 19㎡



**オーシャンビュー (6A, 6B)**  
シャワー  
広さ約 22.5㎡



**ジュニアバルコニー (7X, 7Y)**  
シャワー  
広さ約 16㎡ + バルコニー 4㎡



# Cloud 9™

## クラウド9スパ ステートルーム&スイート

マルディグラにはデッキ5と6の前方に位置するカーニバルのクラウド9スパの一部として、115の客室と6つのスイートルームがあります。これらの客室とスイートには、客室内のスパ関連アメニティが追加され、他の客室とは異なる内装が施されています。デッキ5のクラウド9スパにご宿泊のお客様は、クラウド9スパに隣接した便利なロケーションにあります。デッキ17のクラウド9スパにご宿泊のお客様は、前方の専用エレベーターからお入りいただけます。

クラウド9スパにご宿泊のお客様には、様々な特典をご用意しております。これらの特典は、各クラウド9スパの客室にご宿泊の2名様にも適用されます。

- 乗船日の18:00までにご予約いただいたお客様には、優先的にスパをご利用いただけます。
  - サーマル・スイートのクルーズ・ロング・パス：
    - ドライヒートチェンバー（ランコニウムと赤外線ヒートチェンバー）
    - スチームチェンバー（アロマスチームとハمامチェンバー）
    - 大型ホットタブスパ
  - サーマルスイートでご利用いただける無料のスクラブキット（1名様につき1つ）
  - フィットネスクラス「パスウェイ・トゥ・ヨガ」または「パスウェイ・トゥ・ピラティス」（1名様につき2クラスまで無料）
  - ボディコンポジションアナライザー（1名様につき1回）
  - クルーズ中にご利用いただけるスパブランドのバスローブとスリッパ
  - エレミスのシャンプー、ジェルソープ（シャワーウォールディスペンサー）、エレミスの固形石鹸
  - シグネチャースパトリートメントを一緒にご予約の場合、初回10%オフ、2回目20%オフ、3回目30%オフ、または寄港中にシグネチャースパトリートメントをご予約の場合、20%、30%、40%オフをお楽しみいただけます（お1名様3回まで）。



**クラウド9スパ インテリア (4S, 4T)**  
シャワー  
広さ約 14.6 m<sup>2</sup>

マルディグラのスパステートルームには、クラウド9スパの温かな雰囲気を感じています。ここでは、何もせず、ただリラックスして自分自身を大切にするための絶好の場所なんです。いつでも自分だけの時間を楽しんでください。

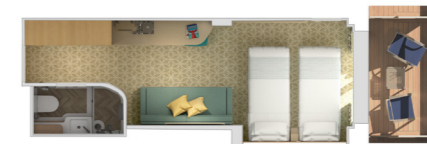


**クラウド9スパ オーシャンビュー (6S)**  
シャワー  
広さ約 22.5 m<sup>2</sup>

クルーズ中、心地よくリラックスしながら活力にあふれるクラウド9スパを満喫する最高の方法は、スパステートルームに滞在することです。この部屋は快適な設備と素晴らしい景色を組み合わせ、期待に応える素晴らしい選択肢となっています。



**クラウド9スパ コーバルコーナー (7S)**  
シャワー  
広さ約 19 m<sup>2</sup>+バルコニー 4 m<sup>2</sup>  
バルコニー下部は鉄板により視界が遮られています。



**クラウド9スパ バルコニー (8P)**  
シャワー  
広さ約 19 m<sup>2</sup>+バルコニー 4 m<sup>2</sup>

スパの施術前の準備やリラックスタイムを過ごすには、クラウド9スパバルコニーが最適な場所です。ここで心地よい海風を感じながら深呼吸しましょう。あなたはもうスパライフを満喫するコツをつかんでいますよ！



**クラウド9スパ 前方エクステンデッドバルコニー (8V)**  
シャワー  
広さ約 19 m<sup>2</sup>+バルコニー 6.5 m<sup>2</sup>  
船前方のためバルコニー下部は鉄板により視界が遮られています。

この部屋には、クラウド9スパステートルームでは今までに見たことのない特別な要素があります。なんと、バルコニーは船の前方を向いているのです。つまり、船長のような視点で船の進む先を見渡すことができるんですよ！広々とした通常のバルコニーよりも広いスペースで、近づいていく寄港地が地平線に現れる様子を眺めることができます。



**クラウド9スパ スイート (SS)**  
シャワー  
広さ約 26.6 m<sup>2</sup>+バルコニー 5 m<sup>2</sup>

これこそが最高のスパスタイルの宿泊体験です。ただの広い部屋とは違い、ここには独特で心地よい装飾が施され、さまざまな利便性が備わっています。例えば、イルミネーションのついた化粧台などがあります。そしてなんとと言っても、この部屋には夢のようなバルコニーが付いているのです！

### スイートアメニティと特典：クラウド9スパスイート (SS)

- 注意：特典は1人目と2人目のゲストにのみ適用されます。3人目と4人目のお客様は特典がありません。
- ゲスト1人につき2回のフィットネスクラス無料
  - 体組成分析無料
  - 港の日におけるトリートメントの特別割引
  - クラウド9スパのバスローブとスリッパ
  - エレミスのアップグレードされた客室用アメニティセット
  - 優先チェックインとスムーズな搭乗手続き
  - メインダイニングルームでの優先的な食事時間割り当て（早い時間、遅い時間、自由席ダイニング）
  - 母港および水上シャトルが必要な寄港地、9:30以降の到着時間のある寄港地における優先下船
  - スイート内の大型ボトルの水2本無料
  - ランドリーバッグ1つ無料
  - ピロートップマットレス
  - 柔らかく心地よいリネン（カーニバルホームシグネチャーベッドコレクション）

# ファミリー向け客室 FAMILY HARBOR STATEROOMS & SUITES

デッキ4中央のファミリー専用ゾーンに位置するファミリーハーバーには、航海旗をモチーフにした客室がずらりと並び、最大5名様までご家族でご利用いただけます。ファミリーハーバーラウンジは、究極の家族団らんの場としてデザインされた隠れ家的な空間です。

ファミリーハーバーの客室にご宿泊のお客様は、以下の特典をご利用いただけます：

ファミリーハーバーラウンジを6:00am～9:00pmの間、Sail & Signカードでご利用いただけます。

お子様（11歳以下）はファーレンハイト555、ボンサイ寿司、ルディーズ・シーグリルのキッズメニューを無料でご利用いただけます。

お子様は大人の方と一緒に食事ください。

クルーズ前にスペシャルティダイニングをご予約の場合、オンラインシステムがご予約の客室タイプを認識できないため、お子様の料金は前払いとなります。

11歳以下のお子様には、キャンプ・オーシャンでのナイト オウルズ イブニングが1回無料となります。



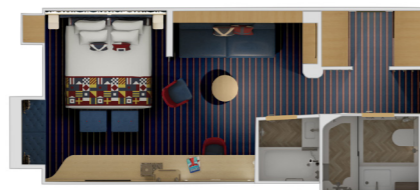
**ファミリーハーバーインテ  
リア (FA)**  
シャワー  
広さ約 14 m<sup>2</sup>

この客室は、ご家族がくつろぐだけでなく、一緒に楽しむこともできる特徴的な内装が船旅そのものにインスパイアされています。



**ファミリーハーバーオー  
シャンビュー (FE)**  
シャワー  
広さ約 22.5 m<sup>2</sup>

ご家族（特に小さなお子様）と一緒にクルージングを楽しむなら、眺めの良いお部屋であるファミリーハーバーオーシャンビュー ステートルームがおすすめです。このような眺めのパッケージは、海を愛する心を育むだけでなく、ファミリー・ハーバーの客室はユニークな内装が特徴です。航海術にインスパイアされた独自の装飾が施されています。



**ファミリーハーバーオー  
シャンビュースイート (FP)**  
ジュニアサイズバスタブ  
シャワー  
広さ約 29 m<sup>2</sup>

家族全員で広々とした素晴らしい景色を楽しむ、ファミリーハーバーオーシャンビュースイート ステートルーム。この特別な客室は、航海の技術に着想を得たユニークなナウティカルデザインが施されています。寝室とリビングエリアが別々になっており、テレビも完備されているため、最大5人が快適に滞在できます。楽しさと実用性を兼ね備えた、魅力的な空間です！

## ファミリーハーバーオーシャンビュースイート (FP) のスイートアメニティと特典

- ファミリーハーバーラウンジでの毎日の朝食とスナック
- ファミリーハーバーラウンジでのボードゲーム、ファミリー向け映画、ビデオゲームの選択肢
- ほとんどの特別なオンボードレストランでの子供の無料食事
- Camp Oceanでの無料のナイトオウルズベビーシittingサービスの利用
- 優先チェックインとスムーズな搭乗手続き
- メインダイニングルームでの優先的な食事時間割り当て（早い時間、遅い時間、自由席ダイニング）
- 母港および水上シャトルが必要な寄港地、9:30以降の到着時間のある寄港地における優先下船
- スイート内の大型ボトルの水2本無料
- ランドリーバッグ1つ無料
- ピロートップマットレス
- バスローブ
- 柔らかく心地よいリネン（カーニバルホームシグネチャーベッドコレクション）

## ファミリーハーバーラウンジの特徴

ファミリーハーバーラウンジは、ご家族でゆったりとおくつろぎいただける、隠れ家的な空間です。家族にとって特別な場所であり、家族全員が思い出に残る素敵な時間を過ごせることでしょう。

## エンターテイメント

ファミリーハーバーラウンジでは、ボードゲーム、ファミリー映画、ビデオゲーム機をご用意しております。

## 朝食と軽食

コンチネンタル朝食ビュッフェ（寄港日は6:30am～9:30am、終日航海日は7:30am～10:30am）

アフタヌーン・スナック（毎日15:00pm～17:00pm）

夕方のクッキーとミルク（毎日19:00pm～21:00pm）



ファミリーハーバー ラウンジは、家族向けに専用  
に設けられたエリアです。ここでは、他の家族と  
一緒にリラックスしたり、交流したりすることが  
できます。

コンプリメンタリースナックとドリンク：ラウンジ  
では、家族全員に対してコンプリメンタリーの軽  
食や飲み物が提供されます。  
フレンドリーなスタッフが常駐し、家族のニーズ  
に応じたサポートやアドバイスを提供します。



ラウンジ内には、家族で楽しめるゲームやアクティ  
ビティが用意されています。子供たちは楽しい時間  
を過ごしなが新しい友達と出会ったり、家族との  
絆を深めることができます。

# 南国気分なハバナ客室 HAVANA STATEROOMS & SUITES

マルディグラでは、美しいデザインの設備が整った客室とスイートを合計 98 室ご用意しております。ハバナ・カバナは南国をイメージした特別な客室で、屋外パティオ・カバナを備え、拡張されたオーシャン・エア・デッキに面していますので、壮大な海の景色をお楽しみいただけます。ハバナの客室は、12 歳以上のお様が利用可能です。ハバナの体験は、お客様がよりプライベートでリラックスし、リチャージできる環境を提供するためにデザインされており、

年齢制限が設けられています。このようにすることで、ご希望の雰囲気を保つことができます。パティオのカバナには、ハンモックチェアが備わっておりますが、体重制限として約 135 kg が設けられています。



**ハバナインテリア (HA)**  
シャワー  
広さ約 14.6㎡

もっとユニークな雰囲気をお求めの方には、ハバナインテリアステートルームがおすすめです。ここでは、オールドハバナのスタイルにインスパイアされたデザインが楽しめます。スタイルに磨きがかかった場所と時代からのヒントを取り入れています。



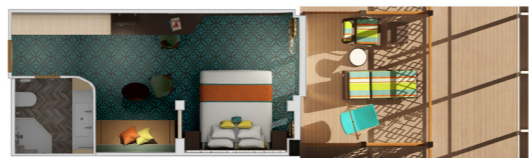
**ハバナカバナ (HE)**  
シャワー  
広さ約 19㎡ + パティオカバナ 7.6㎡

ハバナカバナステートルームには、あなた専用の屋外パティオが付いており、そこにはくつろぎのデッキチェアが配置されています。部屋の外に出ると、床から天井までの窓からたくさんの陽光が差し込んできます。魅力的な環境の中で、素晴らしい時間を過ごすことができます。



**ハバナエクステンドカバナ (HG)**  
シャワー  
広さ約 19㎡ + バルコニー 6.6㎡

ハバナエクステンドカバナのバルコニーには、広々としたパティオがあり、自分だけのくつろぎのデッキチェアが完備されています。部屋の中に戻れば、天井から床までの窓からたくさんの日光が差し込みます。



**ハバナカバナスイート (HS)**  
シャワー  
広さ約 16㎡ + バルコニー 4㎡

この「最高の部屋」には、キューバをイメージした装飾が施されたスイートの贅沢さがあります。このスイートの外には、専用の贅沢なくつろぎスペースがあり、デッキチェアやハンモックチェアが備わっています。



**ハバナカバナコーナースイート (HU)**  
シャワー  
広さ約 16㎡ + バルコニー 4㎡

キューバをイメージした装飾が施された豪華なスイートをご体験いただけます！リビングルームとベッドルームがあり、それぞれにテレビが完備されています。さらに、セクショナルソファやウォークインクローゼットも完備されています。お部屋の外には、プライベートなラナイが広がり、そこにはあなた専用のハンモックチェアがお待ちしています。

## ハバナカバナコーナースイート (HU) | ハバナカバナスイート (HS) のスイートアメニティと特典

- ハバナプールエリアへの専用ダイタイムアクセス ● 優先チェックインとスムーズな搭乗手続き
- メインダイニングルームでの優先的な食事時間割り当て ● 母港および水上シャトルが必要な寄港地、9:30 以降の到着時間のある寄港地における優先下船 ● スイート内の大型ボトルの水 2 本無料 ● ランドリーバッグ 1 つ無料 ● ピロートップマットレス ● パスロープ ● 柔らかく心地よいリネン (カーニバルホーム™ シグネチャーベッドコレクション)

# 最高のスイート EVERYTHING IS BETTER IN A SUITE



**オーシャンスイート (OS, OT)**  
シャワー  
広さ約 26.6 ㎡ + バルコニー 5 ㎡

マルディグラのオーシャンスイートは、室内で広々とした空間が広がり、屋外でのくつろぎを思う存分楽しむことができる大きなバルコニーが魅力です。このスイートでは、プライベートで贅沢なくつろぎを体験できますが、その贅沢は大きなデラックスなバスルームにまで及んでいます。ぜひ、この特別なスイートで非日常的なリラックスをお楽しみください！



**カーニバルエクセルスイート (DS)**  
シャワー  
広さ約 38 ㎡ + バルコニー 19 ㎡

このお部屋は、贅沢と快適さが融合しています。広々としたシャワー、ダブルシンク、くつろぎと生活に十分なスペースが整ったバスルームがあります。さらに、ダイニングエリアと 2 台のテレビが備わっており、バルコニーにはラウンジチェアと 4 人掛けのダイニングテーブルがあります。ここでくつろぎながら、贅沢な時間をお楽しみいただけます。



**カーニバルエクセルコーナースイート (KS)**  
シャワー  
広さ約 36.9 ㎡ + バルコニー 28.9 ㎡

エクセルコーナースイートは、ラウンジチェアや 4 人掛けのダイニングテーブルが配置された大きなラップアラウンドバルコニーが魅力の一つです！部屋にはキングサイズのベッド、贅沢なバスルーム、ウェットバーが備わったリビングルームが待っています。この特別なスイートで、非日常的な体験を存分に味わってください！



**カーニバルエクセル後方スイート (LS)**  
シャワー  
広さ約 43 ㎡ + バルコニー 36.9 ㎡

このスイートでは、ラップアラウンドバルコニー、2 人用のホットタブ、4 人用のダイニング、ベッド、ロッキングチェアとラブシートのかつろぎスペースが楽しめます。大きなシャワーとダブルシンクがあるバスルーム、トイレと追加のシンクが備わった別室、2 台のテレビ、ウォークインクローゼット、照明が灯った化粧台、そして大型ソファもあります。



**カーニバルエクセルプレジデントシャルスイート (SV)**  
シャワー  
広さ約 44 ㎡ + バルコニー 60 ㎡

このスイートは、船上で最も広々とした客室で、独立したリビングルームとベッドルームがあり、テレビ、ウォークインクローゼット、大型ソファとコーヒーテーブルが備わっています。ダイニングエリアには 4 人掛けの席があります。ウェットバーもあります。広々としたシャワーとダブルシンクの付いたバスルーム、さらにはトイレと追加のシンクがある別の部屋もあります。さらに、周囲に広がるバルコニーにはホットタブがあり、アルフレスコダイニングテーブルには 4 人が座れるスペースもあります。

## SV, LS, KS, DS のスイートアメニティと特典

- サーマルスイートとハバナプールへのアクセス (SV のみ) ● ロフト 19 への無料アクセスと優先的なカバナ予約 ● 専任のコンシェルジュ電話ライン ● メインダイニングルームでの確定的な食事時間割り当て ● ほとんどの特別なダイニングスポットでの確約予約 (24 時間前までに予約) ● 乗船時のスパークリングワインとフルーツボウル ● ボトムレスパルスソフトドリンクパッケージ ● 無料のルームサービス (飲み物は通常のバー価格が適用されます) ● アップグレードされたバスルームアメニティ ● 無料のオンデマンド映画 ● 無料のランドリーサービス ● 優先チェックインとスムーズな搭乗手続き ● 母港および水上シャトルが必要な寄港地、9:30 以降の到着時間のある寄港地における優先下船 ● スイート内の大型ボトルの水 2 本無料 ● ピロートップマットレス ● パスロープ ● 柔らかく心地よいリネン (カーニバルホーム™ シグネチャーベッドコレクション)

## オーシャンスイート (OS, OT) のスイートアメニティと特典

- 優先チェックインとスムーズな搭乗手続き ● メインダイニングルームでの優先的な食事時間割り当て ● 母港および水上シャトルが必要な寄港地、9:30 以降の到着時間のある寄港地における優先下船 ● スイート内の大型ボトルの水 2 本無料 ● ランドリーバッグ 1 つ無料 ● ピロートップマットレス ● パスロープ ● 柔らかく心地よいリネン (カーニバルホーム™ シグネチャーベッドコレクション)

# マルディグラの航路スケジュール

## 2023-2025

6日間のエキゾチック東カリブクルーズ			
港	曜日	到着時刻	出発時刻
ポートカナベラル	日曜日		4:00pm
ナッソー、バハマ	月曜日	10:00am	7:00pm
終日航海	火曜日		
アンバーコーヴ、ドミニカ共和国	水曜日	9:00am	6:00pm
グランドターク、タークス・カイコス	木曜日	7:00am	4:00pm
終日航海	金曜日		
ポートカナベラル	土曜日	7:00am	

2023/2024 出発日  
日曜日：2023年7月16日、2023年8月13日、2023年9月10日、2024年5月19日、2024年6月16日、2024年7月14日、2024年8月11日、2024年9月08日

7日間のエキゾチック西カリブクルーズ			
港	曜日	到着時刻	出発時刻
ポートカナベラル	土曜日		4:00pm
終日航海	日曜日		
終日航海	月曜日		
マホガニーベイ、ロアタン	火曜日	8:00am	6:00pm
コスタマヤ、メキシコ	水曜日	8:00am	5:00pm
コスメル、メキシコ	木曜日	8:00am	4:00pm
終日航海	金曜日		
ポートカナベラル	土曜日	7:00am	

2023 出発日  
土曜日：2023年11月11日

7日間のエキゾチック東カリブクルーズ			
港	曜日	到着時刻	出発時刻
ポートカナベラル	土曜日		4:00pm
終日航海	日曜日		
ナッソー、バハマ	月曜日	7:00am	4:00pm
終日航海	火曜日		
アンバーコーヴ、ドミニカ共和国	水曜日	9:00am	6:00pm
グランドターク、タークス・カイコス	木曜日	7:00am	4:00pm
終日航海	金曜日		
ポートカナベラル	土曜日	7:00am	

2023/2024/2025 出発日  
土曜日：2023年7月29日、2023年9月23日、2023年10月7日、2023年10月28日、2023年11月18日、2023年12月2日、2023年12月23日、2024年1月13日、2024年1月27日、2024年2月17日、2024年3月9日、2024年3月23日、2024年4月13日、2024年5月4日、2024年6月1日、2024年6月29日、2024年7月27日、2024年8月24日、2024年9月21日、2024年9月28日、2024年10月5日、2024年10月19日、2024年11月2日、2024年11月16日、2024年11月23日、2024年11月30日、2024年12月14日、2024年12月21日、2024年12月28日、2025年1月11日、2025年2月8日、2025年2月15日、2025年2月22日、2025年3月8日、2025年3月29日、2025年4月5日、2025年4月19日

7日間のエキゾチック西カリブクルーズ			
港	曜日	到着時刻	出発時刻
ポートカナベラル	土曜日		4:00pm
終日航海	日曜日		
コスメル、メキシコ	月曜日	10:00am	7:00pm
コスタマヤ、メキシコ	火曜日	8:00am	5:00pm
マホガニーベイ、ロアタン	水曜日	8:00am	6:00pm
終日航海	木曜日		
終日航海	金曜日		
ポートカナベラル	土曜日	7:00am	

2023/2024/2025 出発日  
土曜日：2023年8月19日、2023年9月16日、2023年10月14日、2023年12月9日、2024年1月6日、2024年2月3日、2024年3月2日、2024年3月30日、2024年4月27日、2024年5月25日、2024年6月22日、2024年7月20日、2024年8月17日、2024年9月14日、2024年10月12日、2024年11月9日、2024年12月7日、2025年1月4日、2025年2月1日、2025年3月1日、2025年4月26日

7日間のエキゾチック東カリブクルーズ			
港	曜日	到着時刻	出発時刻
ポートカナベラル	土曜日		4:00pm
終日航海	日曜日		
終日航海	月曜日		
サンフアン、プエルトリコ	火曜日	7:00am	4:00pm
アンバーコーヴ、ドミニカ共和国	水曜日	9:00am	6:00pm
グランドターク、タークス・カイコス	木曜日	7:00am	4:00pm
終日航海	金曜日		
ポートカナベラル	土曜日	7:00am	

2023/2024 出発日  
土曜日：2023年7月1日、2023年8月26日、2023年9月30日、2023年10月21日、2023年11月4日、2023年12月16日、2023年12月30日、2024年1月20日、2024年2月10日、2024年2月24日、2024年3月16日、2024年4月6日、2024年4月20日

7日間のエキゾチック東カリブクルーズ			
港	曜日	到着時刻	出発時刻
ポートカナベラル	土曜日		4:00pm
終日航海	日曜日		
グランドターク、タークス・カイコス	月曜日	9:00am	6:00pm
アンバーコーヴ、ドミニカ共和国	火曜日	7:00am	4:00pm
サンフアン、プエルトリコ	水曜日	9:00am	6:00pm
終日航海	木曜日		
終日航海	金曜日		
ポートカナベラル	土曜日	7:00am	

2023 出発日  
土曜日：2023年11月25日

7日間のエキゾチック東カリブクルーズ			
港	曜日	到着時刻	出発時刻
ポートカナベラル	土曜日		4:00pm
終日航海	日曜日		
グランドターク、タークス・カイコス	月曜日	8:00am	5:00pm
アンバーコーヴ、ドミニカ共和国	火曜日	8:00am	5:00pm
終日航海	水曜日		
ナッソー、バハマ	木曜日	8:00am	5:00pm
終日航海	金曜日		
ポートカナベラル	土曜日	7:00am	

2024/2025 出発日  
土曜日：2024年10月26日、2025年1月18日、2025年1月25日、2025年3月15日、2025年3月22日、2025年4月12日

8日間のエキゾチック東カリブクルーズ			
港	曜日	到着時刻	出発時刻
ポートカナベラル	土曜日		4:00pm
終日航海	日曜日		
シャーロットアマリ、セントトーマス、米領ヴァージン諸島	月曜日	9:00am	6:00pm
サンフアン、プエルトリコ	火曜日	7:00am	4:00pm
アンバーコーヴ、ドミニカ共和国	水曜日	9:00am	6:00pm
グランドターク、タークス・カイコス	木曜日	7:00am	4:00pm
終日航海	金曜日		
ポートカナベラル	土曜日	7:00am	

2024 出発日  
土曜日：2024年5月11日

8日間のエキゾチック東カリブクルーズ			
港	曜日	到着時刻	出発時刻
ポートカナベラル	土曜日		4:00pm
終日航海	日曜日		--
オラニエスタット、アルバ	月曜日	1:00pm	11:00pm
クラレンダイク、ボネール	火曜日	7:00am	4:00pm
終日航海	水曜日		
グランドターク、タークス・カイコス	木曜日	7:00am	4:00pm
終日航海	金曜日		
ポートカナベラル	土曜日	7:00am	

2023/2024 出発日  
土曜日：2023年8月5日、2024年8月3日

8日間のエキゾチック東カリブクルーズ			
港	曜日	到着時刻	出発時刻
ポートカナベラル	土曜日		4:00pm
終日航海	日曜日		
グランドターク、タークス・カイコス	月曜日	9:00am	6:00pm
アンバーコーヴ、ドミニカ共和国	火曜日	7:00am	5:00pm
サンフアン、プエルトリコ	水曜日	10:00am	7:00pm
シャーロットアマリ、セントトーマス、米領ヴァージン諸島	木曜日	8:00am	5:00pm
終日航海	金曜日		
終日航海	土曜日		
ポートカナベラル	日曜日	7:00am	

2023/2024 出発日  
土曜日：2023年9月2日、2024年7月6日、2024年8月31日

8日間のエキゾチック東カリブクルーズ			
港	曜日	到着時刻	出発時刻
ポートカナベラル	土曜日		4:00pm
終日航海	日曜日		
オラニエスタット、アルバ	月曜日	1:00pm	11:00pm
ウィレムスタッド、キュラソー	火曜日	7:00am	4:00pm
終日航海	水曜日		
グランドターク、タークス・カイコス	木曜日	7:00am	4:00pm
終日航海	金曜日		
ポートカナベラル	土曜日	7:00am	--

2024 出発日  
土曜日：2024年6月8日

# エクセルクラス マルディグラ

総トン数：180,800 全長 344.4m  
 全幅：41.8m  
 巡航速度17ノット  
 乗客定員：5,282人 乗組員：1,735人  
 就航年：2021年  
 パハマ船籍



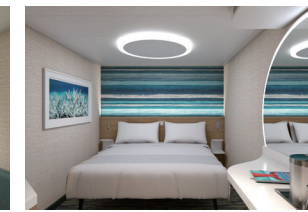
エクセルプレジデンシャル  
 イートバルコニー(インテリア  
 44㎡+バルコニー=60㎡)



ハバナカバナ(インテリア19  
 ㎡+テラス7.6㎡)



クラウド9スバルコニー(イ  
 ンテリア19㎡+バルコニー=4㎡)



インテリア(14.6㎡)

## 客室記号の解説

- ▶ ツインベッド (キングサイズに変更不可能)
- ★ ツイン(キングサイズに変更可能)とシングルソファベッド
- ツイン(キングサイズに変更可能)と1上段ベッド
- ◐ キングサイズベッド (ツインベッドに変更不可能)と1上段ベッド
- ◑ ツイン(キングサイズに変更可能)と2上段ベッド
- ツイン(キングサイズに変更可能)、シングルソファベッドと1上段ベッド
- ✳ ツイン(キングサイズに変更不可)
- ◁ コネクティングキャビン (ご家族またはお友達同士グループに最適です)
- † ツイン(キングサイズに変更可能)、ダブルソファベッド
- ∞ ツイン(キングサイズに変更可能)、ダブルソファベッドと1上段ベッド

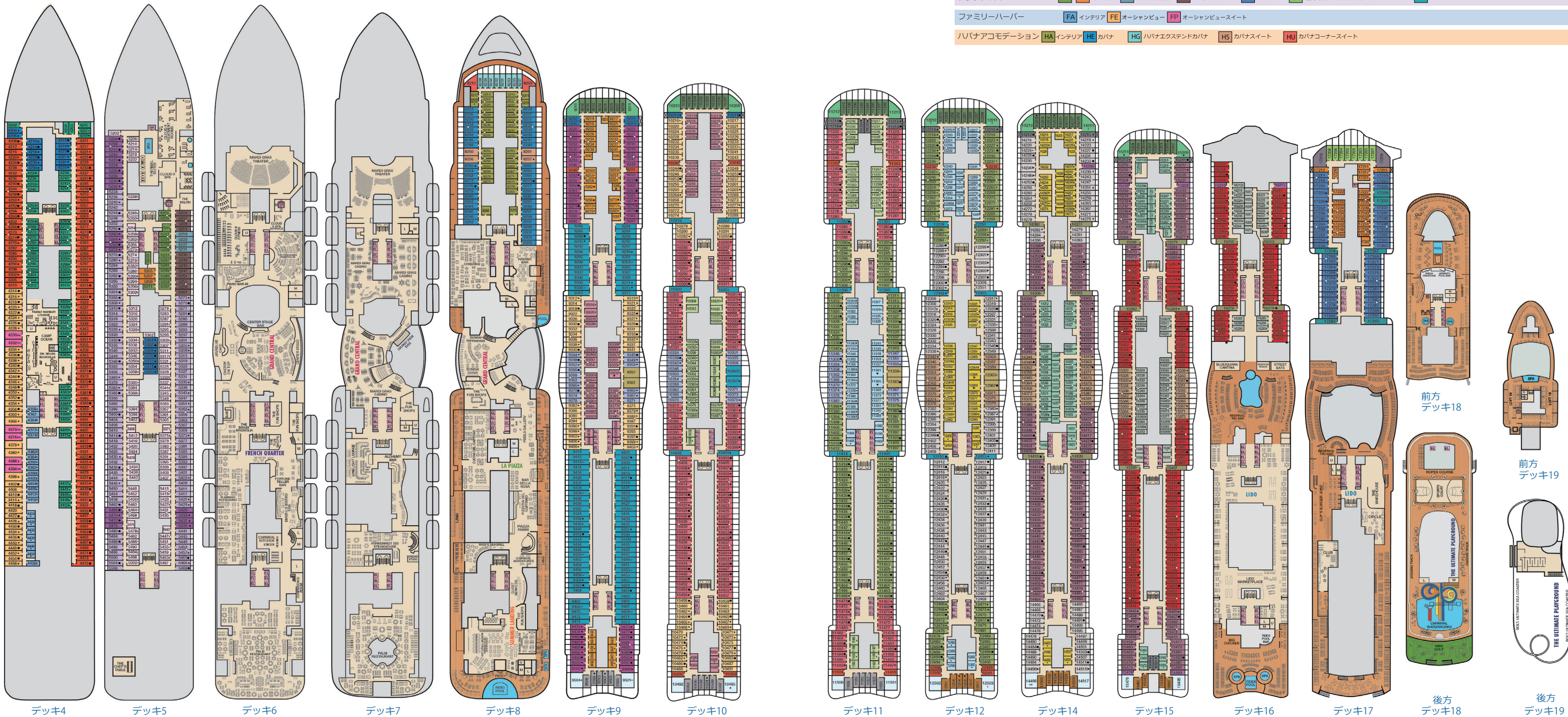
## 客室の 카테고리

4A	4B	4C	4D	4E	4F	4G	4H	4I	インテリア	8L	前方ビューエクステンドバルコニー
4N	4O	プレミアムインテリア	8M	8N	後方ビューエクステンドバルコニー						
6A	6B	オーシャンビュー	OS	OT	オーシャンビュー						
7C	コープバルコニー	DS	カーニバルエクセルスイート								
7X	7Y	ジュニアバルコニー	KS	カーニバルエクセルコーナースイート							
8A	8B	8C	8D	8E	8F	8G	バルコニー	LS	カーニバルエクセル後方スイート		
8J	8K	エクステンドバルコニー	SV	カーニバルエクセルプレジデンシャルスイート							

クラウド9スバル 4S 4T インテリア 6S オーシャンビュー 7S コープバルコニー 8P バルコニー 8V 前方ビューエクステンドバルコニー SS スイート

ファミリーハーバー FA インテリア FE オーシャンビュー FP オーシャンビュースイート

ハバナ(アコモデーション) HA インテリア HE カバナ HG ハバナエクステンドカバナ HS カバナスイート HU カバナコーナースイート





お問い合わせ・お申し込みは下記旅行代理店まで

 **株式会社ビュート**  
**BUTE 043-273-7123**

営業時間：9:00～18:00 (日・祝祭日休業)


URL: <https://www.bute.co.jp>

〒261-0023 千葉県千葉市美浜区中瀬1-3

幕張テクノガーデンCB棟3階MBP

総合旅行業務取扱管理者 村田 洋一

千葉県知事登録旅行業第3-981号

日本旅行業協会正会員 



カーニバルクルーズライン日本地区総代理店  
アンフィトリオン・ジャパン(株)

〒104-0031

東京都中央区京橋1丁目6-6 ハラダビル 4F

E-mail: [ccljapan@carnival-japan.jp](mailto:ccljapan@carnival-japan.jp)

<https://www.carnival-japan.jp>

<https://www.carnival.com>