



DREAM CRUISES

Cruise Guide

GENTING DREAM



Tips for smooth sailing from check-in to disembarkation

For cruises departing from Malaysia & Singapore



ようこそGenting Dreamへ

船内へ足を踏み入れた瞬間、海風を感じ、潮の香りに包まれながら、忘れられない旅が始まります。

船上には 35 にもおよぶレストランやバーがあり、中華料理、東南アジア料理、日本料理、西洋料理など国際色豊かな美食の数々をご堪能いただけます。

エンターテインメントやナイトライフを楽しみたい方、美味しい料理を求めるグルメな方、日常から離れてリフレッシュしたいフィットネスやスパ愛好家の方—どなたにもぴったりのクルーズ体験をご用意しています。



建造年：2016年、バハマ船籍
造船所：マイヤーヴェルト（ドイツ）
総トン数：150,695グロストン
全長：335.33 m、全幅：39.7 m、高さ：61 m
デッキ数：18、巡航速度：23ノット（約43 km/h）
乗客定員：3,352名
客室数：1,674室 乗員数：約1,700～2,016名



オンラインチェックイン
は、**出発の48時間前**
までにお願ひいたします。



パスポート（残存が6か月
以上）
クルーズチケットが必要で
す。



必要なビザ、は事前
に取得してください
現金（シンガポールド
ル）又は**クレジットカード**



ウォータースライダーや
プールの利用には**水着**
の着用が必要です。
ロックライミングやジップ
ラインの利用には**スニー
カー**またはつま先が覆わ
れた靴が必要です。



Entertainment エンターテインメント

家族みんなが楽しめる夢のようなクルーズ体験を！

世界トップクラスのエンターテインメント、心躍るアクティビティ、そして華やかなナイトライフまで——
終わりなき楽しさと感動が、ここにあります。



World Gourmet 世界的なグルメ体験

クルーズの旅を真に満喫するには、心躍るダイニング体験が欠かせません。世界各国の味覚を楽しみながら、大切な人と美味しい料理を囲み、特別な雰囲気の中で爽やかなドリンクを味わう——そんなひとときが、旅をより一層思い出深いものにしてくれます。



Relax 休暇にふさわしいリトリート体験

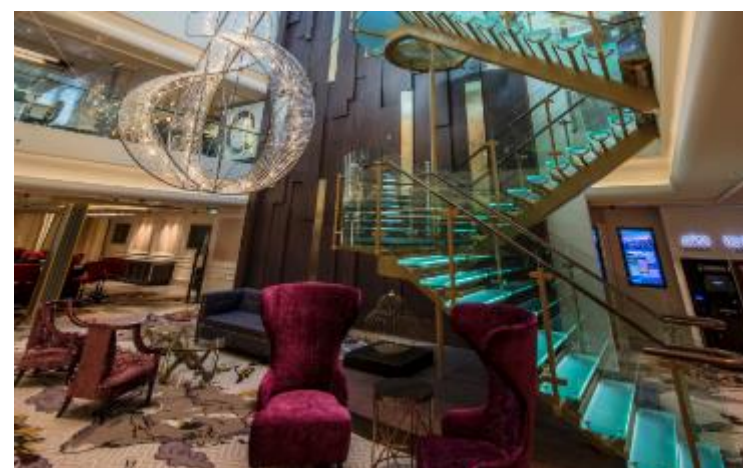
私たちは、マッサージやトニックを通じて受け継がれてきた癒しの伝統に誇りを持っています。極上のリラクゼーション、理想的なボディメイク、そして洗練された美しさの追求——すべては、あなたが最高のコンディションで輝けるように。贅沢なひとときを、心ゆくまでご堪能ください。



Shops 船上でのショッピング

ショッピングとクルーズの贅沢な旅を、ゲンティン・ドリームで一度に満喫。免税店やアウトレットでの掘り出し物、ギフトショップでしか手に入らない限定アイテムなど、心ときめく出会いがあなたを待っています。

PALACE SUITE



【乗船前】

ターミナルでのVIPラウンジ利用
バトラーによる優先チェックイン
セキュリティのファストトラック通過
荷物の優先チェックイン・チェックアウトと迅速な配送サービス

【船内サービス】

24時間対応のバトラーコンシェルジュサービス
標準Wi-Fiパッケージ
ドリームベッドと高級リネン
プレミアムバスアメニティ、カプセル式コーヒー＆紅茶
ウェルカムミニバー（飲料、スナック、フルーツプレートなど）
パレス・pentハウスおよびヴィラには、プレスサービスと生花のアレンジメント付き
24時間営業の「ザ・パレス・レストラン」への専用アクセス
指定されたスペシャリティレストランでのセットメニュー提供
ハッピーアワーでは、選定されたワイン、ビール、ノンアルコール飲料の無料提供
指定会場でのジュース、中国茶・日本茶、コーヒーのフリーフローサービス
シェフズテーブルの優先予約
ライブショーへの優先アクセス
2歳～12歳向けの専用キッズプログラム

【下船時】

優先下船

乗船前のご案内

パスポート



パスポート（残存6か月）以上有効なパスポートをご持参ください。国籍によってはビザが必要な場合があります。念の為、パスポートのコピーもお持ちください。

乗船券

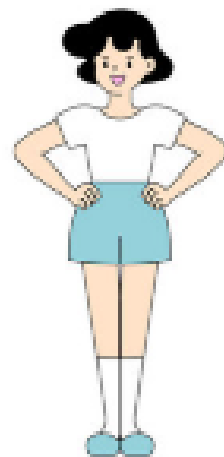
乗船券をパスポートといっしょにご提示ください。アクセスカード（お部屋の鍵をお渡しします）

荷物



預ける荷物（スーツケース）と手荷物と分けてお持ちください。チェックイン時に預ける荷物は、乗船日の夜までにお部屋に届きます。（おひとり2個23kg以内）

服装



日中はカジュアル



夕方以降は
スマートカジュアル

《持ち込み禁止》

- 可燃性・爆発物・加圧容器
- EPIRB（非常用位置指示無線標識）
レーザーポインター、リモート機器、その他乗客の安全を脅かす可能性のある物品
- 電気製品および加熱機器（アイロン、調理器具、コーヒーメーカーなど）
- 武器類（模造品でも不可、部品を含む銃器、ボウガン、スタンガンなど）
- 生鮮食品（ペストリー、卵、乳製品、肉類、特定の果物など）
- 鋭利な物
- 違法薬物、アルコール、電子タバコ

シンガポール・ターミナル Marina Bay Cruise Centre 61 Marina Coastal Dr. Singapore 018947への行き方と ゲンティンドリーム乗船の流れ



オンラインまたは対面で
チェックイン



手荷物と保安検査



待合エリアで待機



待合エリアで待機



ゲンティンドリームに乗船

Genting Dream

MRT（地下鉄）：最寄り駅は「Marina South Pier駅（NS28）」

→ 駅から徒歩約10分またはタクシーで約3分

タクシー／配車サービス（Grabなど）：市内中心部から約15～20分



リド (デッキ 16 後方) 無料
朝食、昼食、夕食でご利用いただけるビュッフェレストランです。エスニック、アジア料理もお楽しみいただけます。



ドリームダイニングルームアッパー (デッキ 8 後方) 無料
西洋料理、アジア料理を提供する無料のメインダイニングです。



ドリームダイニングルームロワー (デッキ 7 後方) 無料
中華料理、アジア料理を提供する無料のメインダイニングです。



シルクロード (デッキ6前方)
本格的な中華料理レストラン
23時以降は大人専用のクラブ



パレスレストラン (デッキ17前方)
パレススイート専用レストラン朝・昼・夕のコースメニューは西洋料理・アジア料理・シーフード・ベジタリアン



UMI UMA TEPPAN (デッキ 8 中央)
鉄板焼きのライブパフォーマンスが魅力。目の前で調理してくれ和テイストも高評



ビストロ (デッキ 8 中央)
本格的なフレンチフュージョンレストラン。オーストラリアのシェフ マーク・ベスト氏プロデュース



ブルーラグーン (デッキ 7 中央)
東南アジアの屋台料理をテーマにしたカジュアルレストランでタイ、マレー、インドネシア料理、ハンバーガーなど



UMI UMA海馬 (デッキ 8 中央)
寿司、刺身、和牛、天ぷら、味噌汁、茶碗蒸しなど、日本の伝統料理を提供



гентインクラブレストラン (デッキ 16前方)
クラブエリアにあるラグジュアリーな雰囲気のレストランスイートクラス以上の宿泊者向けに提供される特別なダイニング体験
メニューは西洋料理・アジア料理・創作料理などコーススタイル



ロビーカフェ (デッキ 6 中央)
船内で気軽に立ち寄れるカフェスタイルの施設で、軽食やドリンクを楽しめるリラックス空間です。



UMI UMA海馬個室 (デッキ 8 中央)
本格的な日本食レストランです。(個室は要予約)



パームコート (デッキ19前方)
 昼間はアフタヌーンハイティー、夜はカクテルなどを楽しめるバーラウンジ。海を眺めながら優雅なティータイムを過ごせます。



ホットポット (デッキ 8 後方)
 本格的な火鍋料理を楽しめる屋外レストラン。マイルドとスパイシーの2種類から選べ、辛さが苦手な方やお子様でも安心。



Umi Uma海馬寿司バー (デッキ 8 中央)
 寿司に合う厳選された日本酒や焼酎、ワインなどが豊富に揃っています。



レッドライオンパブ (デッキ 7 中央)
 イギリスの伝統的なパブを彷彿とさせる落ち着いた空間。クラフトビールやウイスキー、フィンガーフードも提供。



ジェラテリア (デッキ 8 後方)
 本格イタリアンジェラートが楽しめます。フルーツ系からチョコレート、ピスタチオなどお好みで。



ズーク (デッキ 17 後方)
 シンガポールの有名クラブZOUKがプロデュース。ダンスフロアとボウリング場が併設された音楽と遊びが融合したナイトクラブ。



ズークビーチクラブ (デッキ17後方)
 浅いプールのダンスフロアと巨大LEDスクリーンが設置された開放的な空間。有料イベント、バブルパーティー(泡パーティー)をお楽しみに。



BAR 360 スリーシクステイ (デッキ 6 中央)
 円形ステージを中心にしたライブ & エンターテイメントバーです。



カラオケ (デッキ 6 中央)
 個室 5 室を完備したカラオケルームです。



バーシティ (デッキ 8 中央)
 世界の銘酒とライブエンターテイメントを楽しめる社交空間です。ワインバー、ジョニーウォーカーハウス、シャンパンバーを併設。



ヒューミドルシガーバー (デッキ 8 中央)
 世界の高級シガーを取り揃え、クラシックで重厚感のあるデザイン。革張りのソファやウッド調の内装。



ウイスキーバー (デッキ8中央)
 世界のトップブランドウイスキーのセレクションを味わえる落ち着いた雰囲気のあるバー。屋内30席、屋外47席の計77席。ゆったりとした空間でくつろげます。



**クリスタルライフ スパ
(デッキ 15 前方)**

リフレクソロジー、アロママッサージ、バリ式・タイ式など、の施術。約1,000㎡に100席以上のリクライニングチェアのラウンジや施術前後にサウナ、スチームルーム、バイタリティプールなども利用可能。



**クリスタルライフ フィットネス
(デッキ 15 前方)**

海の上とは思えないほど充実した設備を誇る本格的なフィットネスセンターです。
(24時間利用可能)



ザ サロン (デッキ 15 前方)

洋上のビューティーサロン
プロのスタイリストによるカット、ブロー、セット、カラーリングなどの施術、さらにマニキュア、ペディキュア、ジェルネイルなど、手元・足元のケアにも対応。



**エグゼクティブボードルーム
(デッキ 7 前方)**

会議用テーブル、椅子、ホワイトボード、プロジェクターなど、本格的な会議設備が整っています。プレゼンテーションやワークショップにも対応。



**リゾートワールド アットシー
(デッキ 6/7/8 中央)**

本格的なカジノスペース
ラスベガスさながらのバカラ、ポーカー、ルーレット、スロットマシンなどお楽しみいただけます。



**ゾディアックシアター
(デッキ 7 前方)**

約999席の劇場で、毎晩開催されるライブショー歌、ダンス、アクロバット、マジックなど、世界クラスのパフォーマンスが楽しめます。



**ドリームブティック
(デッキ 6 前方/7 後方)**

ファッション、アクセサリ、時計、香水など、世界的に有名なブランドの商品が揃っている船内のショッピングエリアです。



**レセプション&ショアエクスカーション
デスク (デッキ 6 中央)**

精算手続き（現金・クレジットカード・デビットカード対応）船内での問い合わせ対応。日本語対応も可能な場合があります。寄港地ツアーの手配。紛失物の届け出、医療安全、緊急連絡も窓口になります。



**ブリッジビューイングルーム
(デッキ 15 前方)**

通常は立ち入ることができない船の操縦室（ブリッジ）を、ガラス越しに見学可能。
船長や航海士が実際に操縦している様子を観察でき安全運航の舞台裏を体感できます。



**ウォータースライドパーク
(デッキ 16/20 後方)**

スライダーは6種類。急降下型やドーナツ型スライダーなど大人も絶叫するレベルの迫力。小さなお子様向けの浅めのスライダーもあり家族みんなで楽しめます。



**ロッククライミングウォール
(デッキ 18 後方)**

船上とは思えないほどしっかりとした造りで、初心者から経験者まで楽しめる設計の本格的ロッククライミング
(6歳以上)



**スポーツプレックス
(デッキ 19 後方)**

バスケットボール、サッカー、テニスなど、本格的なコートでプレイ可能なスポーツ&アクティビティエリアです。



ミニゴルフ (デッキ 18 後方)

屋外型の9ホール・パッティングコースで、家族や友人と気軽に楽しめるアクティビティです。



ロープコース (デッキ 18 後方)

吊り橋・ネット・ステップなどの障害物が多数の体験型アトラクション。目玉は全長約35メートルのジップライン (身長140cm以上)



メインプールデッキ (デッキ 16中央)

リゾート感満載の屋外プールエリアです。水深が浅めのエリアやジャクジーもあり、家族連れからカップル、友人同士まで、誰もが楽しめる憩いの場として人気を集めています。



アーケード (デッキ 16 中央)

クレーンゲーム、レーシングゲーム、格闘ゲームなど、日本のゲームセンターさながらの最新のラインナップ。



**リトルドリーマーズクラブ
(デッキ 16 中央)**

クラフト、塗り絵、ブロック遊びなど創造的な遊びが充実。専任スタッフによるワークショップ形式の体験型プログラムもあり、学びと遊びが融合した施設。仮装パーティー、ミニDJ体験、映画鑑賞など、日替わりで楽しいイベント開催。
(3~12歳・2時間無料)



リトルドリーマーズクラブ (デッキ 16中央)

3歳~12歳のお子様を保護者の同伴なしで預けられるので、親はスパやショッピングなど自由時間を満喫できます。1回2時間まで無料。

船上はアジアグルメシティ



船内生活のご案内

クルーズ代金に含まれるもの

- ・キャビン代金
- ・メインダイニングルーム、ドリームダイニング、リドビュッツフェでのお食事および含まれる一部のお飲み物
- ・船内エンターテイメント（一部有料）
- ・船内施設の利用（一部有料）

含まれないもの

- ・有料のお飲み物
- ・寄港地観光ツアー
- ・ランドリーサービス
- ・医務室
- ・ショッピング
- ・カジノ
- ・スパ、マッサージなど個人的な費用
- ・サービスチャージ

サービスチャージ 内側から窓付き 1泊20ドル、バルコニークラス 1泊25ドル、スイート 1泊30ドル
※ 2歳未満はサービスチャージは免除されます。

船内新聞（ドリームデイリー）

ブラウザや船室のテレビで閲覧可能な船内新聞はレストラン営業時間、エンターテイメントイベントのスケジュール、天気予報や寄港地情報などとても便利です。

船内通貨

有料レストラン、飲物代、有料施設は、アクセスカードの提示によるキャッシュレスです。
※ 船内通貨はシンガポールドルとなります。

船内時間

船内のご案内する時間はシンガポールの時間となりますので時差がある事にご注意下さい。

夕食のシーティングについて

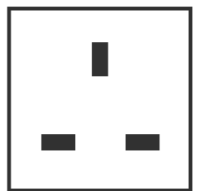
ドリームクルーズはフリーシーティング制です。営業時間内にレストランへお越しください。

キャビン内の設備およびアメニティー

シャワー、テレビ、エアコン、ドライヤー、ミニ冷蔵庫、湯沸し器、セーフティボックスが設置されています。キャビンにはタオル、リンスインシャンプー、リキッドソープ、バスローブ、スリッパなどが用意されています。客室のボトルウォーターは無料です。(追加は有料)

プラグ

BF型タイプを使用しているため、日本のプラグ（A）はそのままでは使えませんので変換プラグが必要です。ベッドの枕元に、USBのコネクタがございます。



電圧

客室内の電圧は 220 ボルト及び110ボルトとなります。また、USB ポートもございます。変圧器、変換プラグは、必要に応じて各自ご持参ください。

喫煙

バルコニー部分に灰皿が設置されている場合のみ喫煙可能。
屋外のデッキに灰皿が設置されている場所では喫煙可能。
灰皿が設置されているバー（ヒューミドルシガーバーなど）では喫煙可能。

避難訓練（セーフティドリル）

出港前の避難訓練は海事法で定められており参加義務がございます。船内放送で案内されますので、各自マスターステーション(決められた避難場所)にてご参加ください。

また、この間は船内全てのサービスが中断されます。避難場所は客室ドアの内側に掲示されています。。

※ 参加記録がアクセスカードに記録されます。

※ お部屋に救命胴衣は設置いたしておりません。マスターステーションにて配布いたします。

紛失物・貴重品

紛失物はレセプションにてお問い合わせ下さい。貴重品の紛失については責任を負いかねます。各自で金庫などをご利用のうえ管理されてください。

下船のご案内

入国審査について

船内でご案内される指定場所にてパスポートをお受け取りください。入国審査は下船後にクルーズターミナルにて行われます。（週末 2 泊クルーズではパスポートをお預かりしません）

下船について

下船には手続きが必要となり、全ての手続きが完了次第下船開始となります。下船時の集合場所・集合時間の詳細については船内新聞(ドリームデイリー)の下船の御案内をご確認ください。

※入国審査などの手続きにより、下船開始は着岸時間より遅れますので帰りのフライトは余裕をもってご手配ください。

荷物について

下船日、荷物を船に預ける場合は、下船日前日にレセプションでバゲージタグをお受け取りください。下船の際にお預けになるお荷物にバゲージタグをつけ、所定の時間までにお部屋の前に出してください。下船後、バゲージクレームエリア(荷物受取場)にてお荷物をお受け取りいただけます。お預かりしたお荷物はデッキごとに並べてあります。

荷物を預けず、下船の際にご自身でお持ちいただくことも可能です。



精算について

船内での精算はカジノ以外すべてキャッシュレスです。

船内アプリにアクセスし、「QUICK PAY」の項目から内容をご確認の上お支払いください。

AMEXカードのみ、QUICK PAYには対応しておりませんのでレセプションでお支払いが必要です。

※クレジットカードによっては海外でご利用いただけないカードがある場合がございますので、2 種類以上のクレジットカードをお持ちいただくことを推奨しております。